



ОБЩЕСТВО С ОГРАНИЧЕННОЙ ОТВЕТСТВЕННОСТЬЮ
"ОРЕЛПРОЕКТ"

Член ассоциации "Саморегулируемая организация Гильдия
архитекторов и проектировщиков" (ГАП СРО) ИНН 7710477231

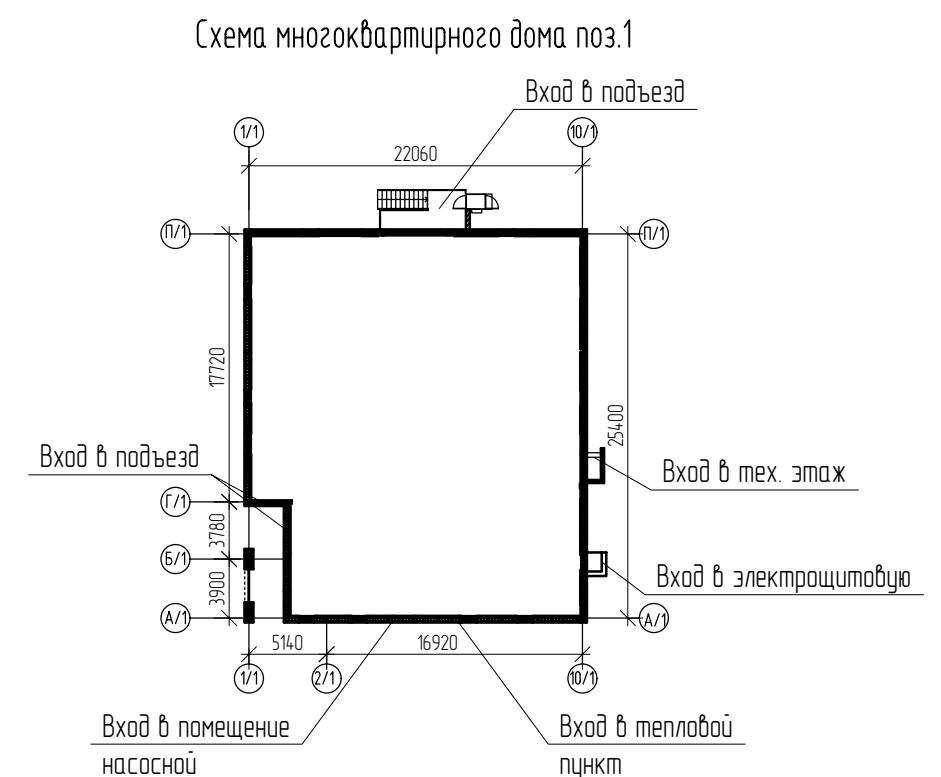
Комплекс из двух многоквартирных домов поз.1 и поз.2
со встроенными нежилыми помещениями по ул. 50 лет НЛМК в г. Липецке
на земельном участке с кадастровым номером 48:20:0045902:1438.

1 этап строительства - корпус 1 (поз.1)
20001-1-МОП

Типовое решение интерьера мест общего пользования
1-го и типовых этажей

2025

© ООО "Орелпроект" ИНН 5700008967



Ведомость рабочих чертежей

Указания по внутренней отделке

Лист	Наименование	Примечание
1	Общие данные	
2	Фрагмент плана 1-го этажа. Фрагмент плана потолка 1-го этажа. Фрагмент привязки декоративных люстр	
3	Схема раскладки керамогранита 1-го этажа	
4	Виды В-Ж, Д-1	
5	Виды Н-Р, П-1, Н-1	
6	Виды И-М, Виды С-Ф	
7	Виды А,Б. Виды 9-16	
8	Виды Ш-Я. Виды 1-8	
9	Фрагмент плана 2-го этажа. Фрагмент плана потолка 2-го этажа. Схема раскладки керамогранита 2-го этажа.	
10	Фрагмент плана 3-25 этажей. Фрагмент плана потолка 3-25 этажей	
11	Схема раскладки керамогранита 3-25 этажей.	
12	Виды А-И.	
13	Виды Л-К. Виды Л-1 - К-1. Виды 1-4	
14	Виды 5-12.	
15	Типовые навигационные элементы лифтовых холлов и лестничных клеток.	
16	Логотип ЖК. Информационная доска. Навигационная табличка. Логотип в холле первого этажа. Элементы навигации.	
17	Зашивка ящиков в холле первого этажа. Зашивки коммуникаций.	
18	План установки дополнительного электрооборудования	
19	Расход отделочных материалов на помещения	

- Отделочные работы выполнять после прокладки всех коммуникаций.
- Внутренние отделочные работы в зимнее время должны производиться только при наличии постоянно действующих систем отопления и вентиляции в помещениях.
- Подготовку поверхностей выполнять в соответствии с рабочей документацией и производить материалами соответствующими типу отделки.
- В соответствии с табл.28. Технического регламента о требованиях пожарной безопасности. Федеральный закон (ред. от 25.12.2023) от 22.07.2008 №123-ФЗ:
 - для лестничной клетки, лифтового холла декоративно-отделочные, облицовочные материалы должны иметь показатели пожарной опасности для стен и потолков не более НГ, покрытие полов - не более В2, Д3, Т2, РП2.
 - для тамбуров, межквартирного коридора, холла, комнаты хранения велосипедов и колясок, коридоров при индивидуальных велосипедных и колясочных декоративно-отделочные, облицовочные материалы должны иметь показатели пожарной опасности для стен и потолков не более Г1, В1, Д2, Т2, покрытие полов - не более В2, Д3, Т2, РП2.

Указания по штраблению

Для устройства штраб и борозд в железобетоне, бетоне следует применять ручные электрические бороздоделы соответствующие ГОСТ 10084-73 «Машины ручные электрические».

Охлаждение инструмента следует предусматривать водой под давлением 0,15-0,2 МПа, для снижения энергоемкости обработки - растворами поверхностно-активных веществ концентрации 0,01-1%.

Максимальная глубина штрабы не должна превышать 25 мм.

Заделку штраб необходимо выполнять ремонтной смесью для бетона на расширяющемся цементе КТпрон-3 Т500 или аналог. Штрабу заделать полностью (без пустот).

При этом поверхность штрабы предварительно огрунтовывается грунтовкой глубокого проникновения, потом заполняется ремонтным составом и заделывается, в завершение штраба шпаклюется и поверхность выравнивается.

Не допускается при прорезке борозд разрезать арматурные сетки, каркасы и стержни.

Бурение бетона в районе разветвительной коробки необходимо выполнить с помощью алмазных коронок безударным способом. Установка коробок в местах, не предусмотренных проектом, не допускается.

Согласовано

Взам. инв. №

Подп. и дата

Инв. № подл.

						20001-1-МОП			
						Типовое решение интерьера мест общего пользования 1-го и типовых этажей			
Изм.	Кол. уч.	Лист	№ док.	Подп.	Дата				
Разраб.		Левочкина			10.25	1 этап строительства - корпус 1 (поз.1)	Стадия	Лист	Листов
Проверил		Жаворонкова			10.25		Р	1	19
Рук.гр.		Жаворонкова			10.25				
Н.контр.		Жаворонкова			10.25				
ГИП		Поздняков			10.25	Общие данные	ООО "ОРЕ/ПРОЕКТ"		

Ведомость отделочных материалов 1-го этажа

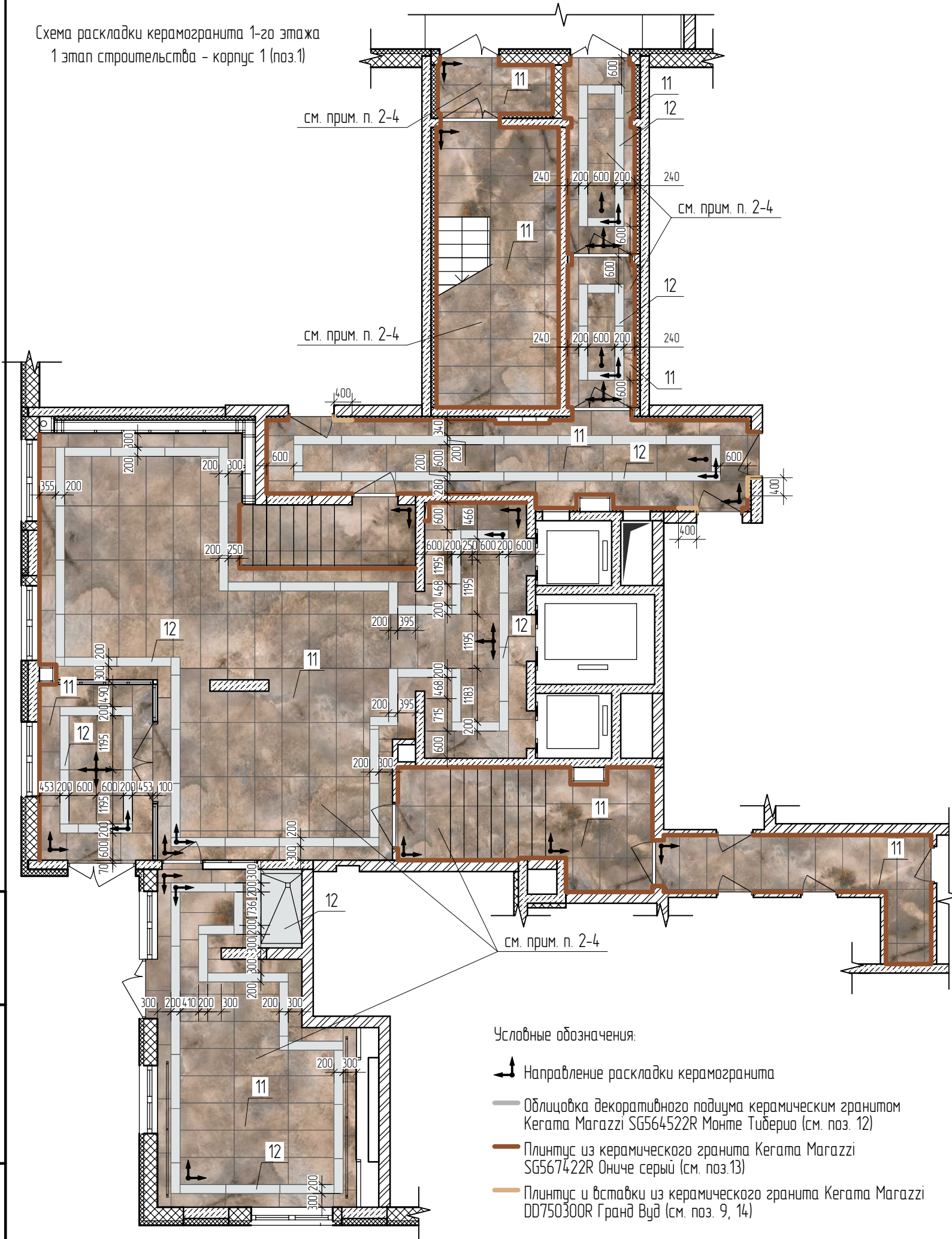
№ цвета по проекту	Наименование и обозначение материала	Наименование и номера эталона цвета	Кол.	Примечание
Стены				
1	Штукатурка фактурная "Карта мира"	RAL Design 090-93-05	226,29	м ²
2	Штукатурка фактурная "Карта мира"	RAL Design 000-45-00	4,76	м ²
3	Фактурная акриловая краска	RAL Design 090-93-05	84,17	м ²
4	Фактурная акриловая краска	RAL Design 000-45-00	14,03	м ²
5	Керамический гранит Kerama Marazzi	SG567422R Ониче серый лаппатированный обрезной 600x1195мм	7,89	м ²
6	Керамический гранит Kerama Marazzi	SG567722R Ониче серый темный лаппатированный обрезной 600x1195мм	29,13	м ²
7	Керамический гранит Kerama Marazzi	SG564522R Монте Тиберио бежевый лаппатированный обрезной 600x1195мм	95,36	м ²
8	Керамический гранит Kerama Marazzi	DD750400R Гранд Вуд бежевый обрезной 200x1600мм	25,36	м ²
9	Керамический гранит Kerama Marazzi	DD750300R Гранд Вуд бежевый светлый обрезной 20x160	5,35	м ²
10	Зеркальная поверхность (см. прим. лист 2 п.24)		26,03	м ²
Пол				
11	Керамический гранит Kerama Marazzi	SG567422R Ониче серый лаппатированный обрезной 600x1195мм	161,77*	м ²
12	Керамический гранит Kerama Marazzi	SG564522R Монте Тиберио бежевый лаппатированный обрезной 600x1195мм	25,36*	м ²
13	Плинтус из керамического гранита Kerama Marazzi	SG567422R Ониче серый лаппатированный обрезной, h=95мм	105,43	м. п.
14	Плинтус из керамического гранита Kerama Marazzi	DD750300R Гранд Вуд бежевый светлый обрезной 20x160, h=95мм	1,65	м. п.

* Площадь облицовки керамогранитом дана по артикулам (по цвету). Расход керамогранита по помещениям см. лист 19.

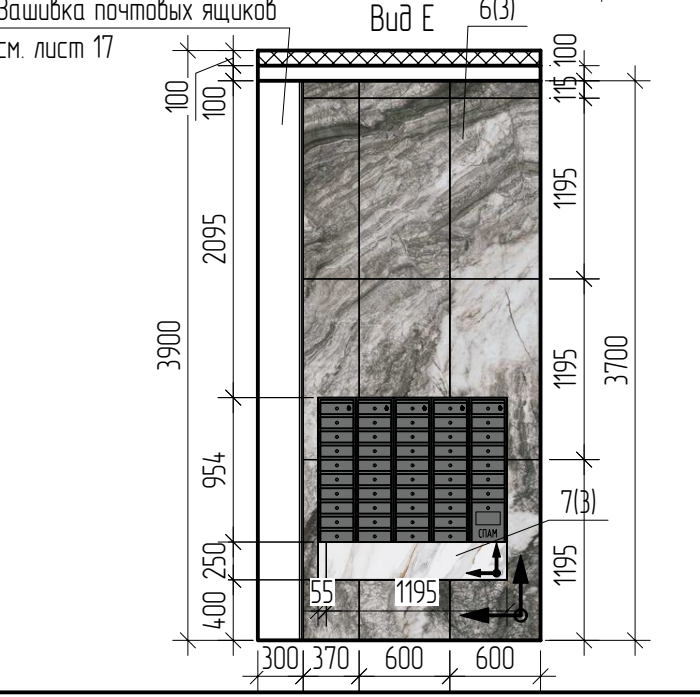
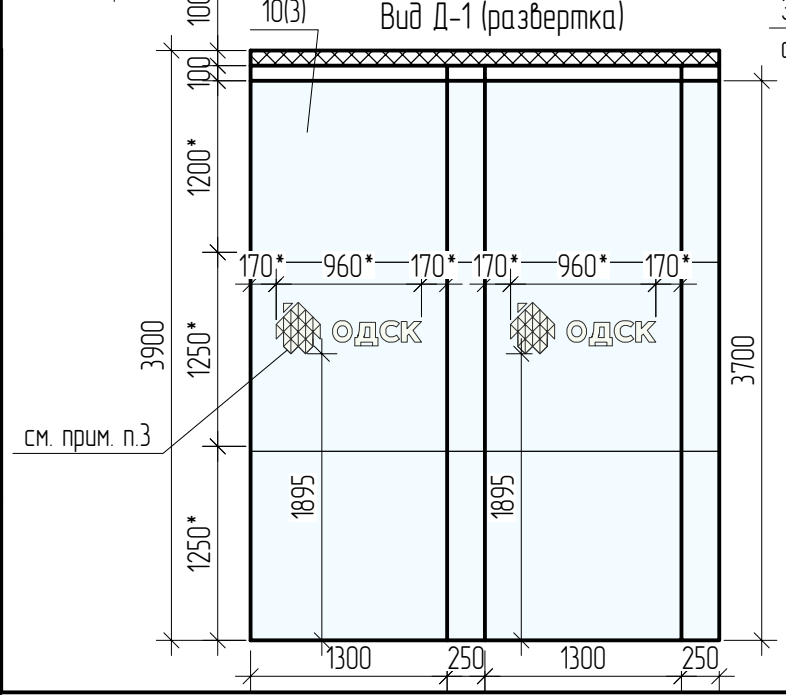
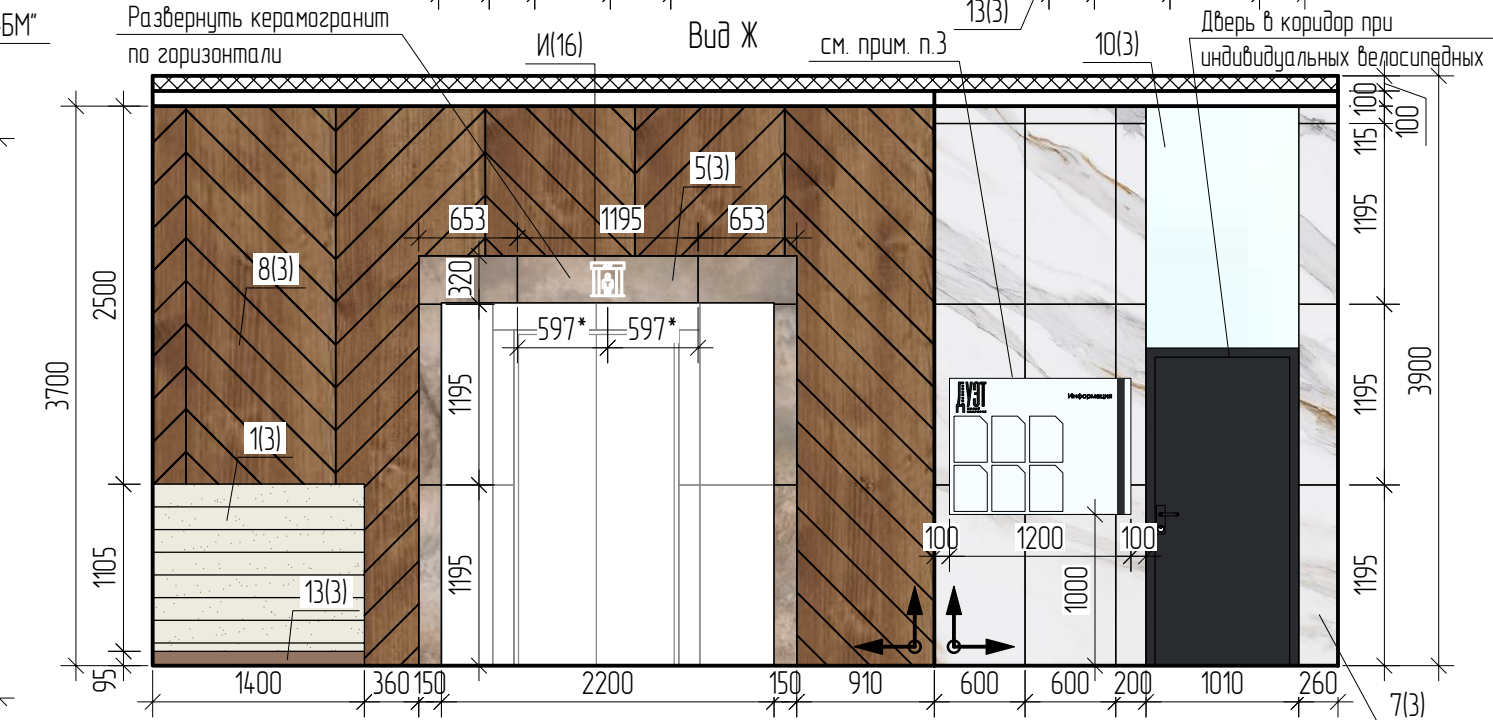
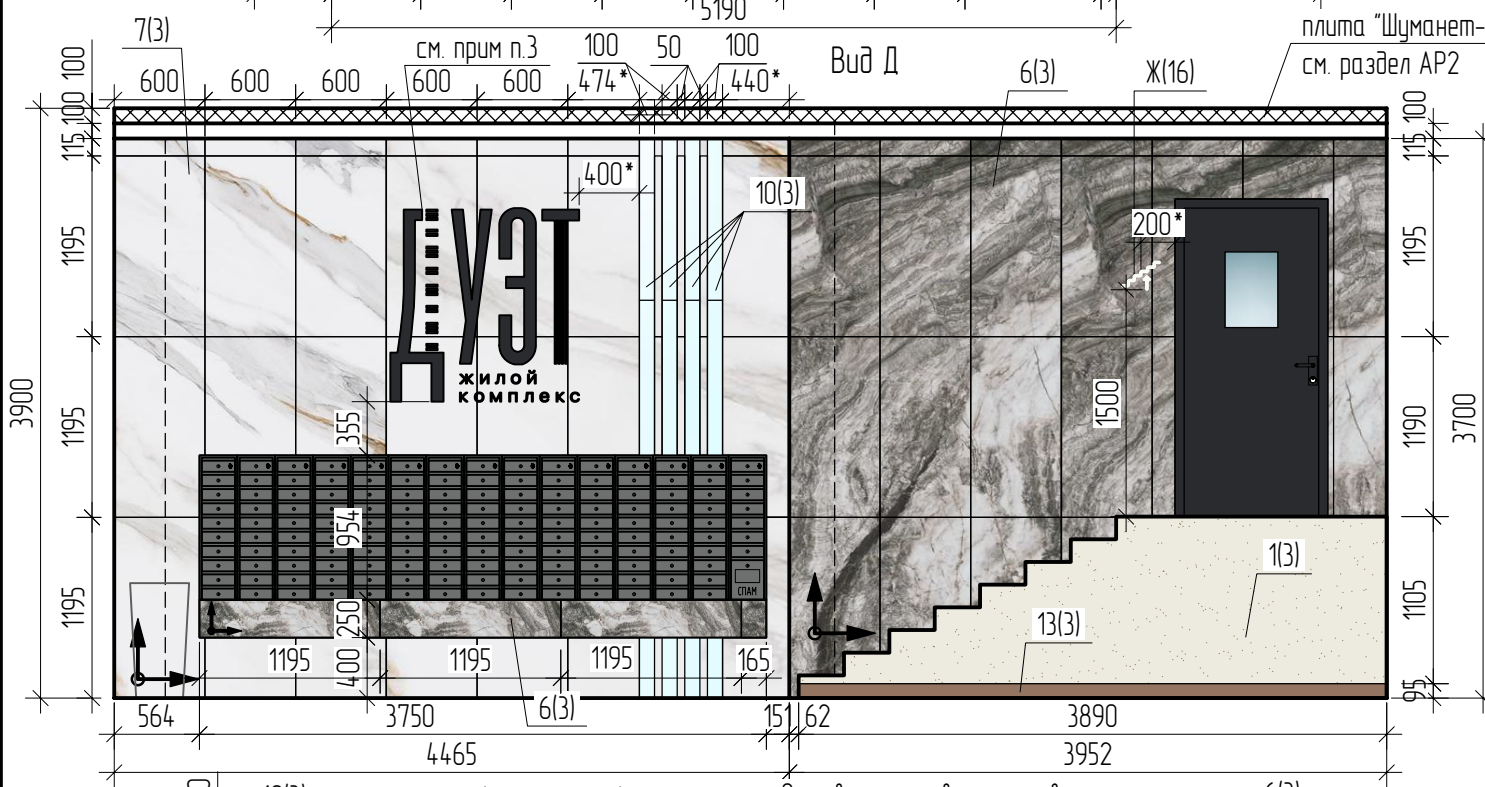
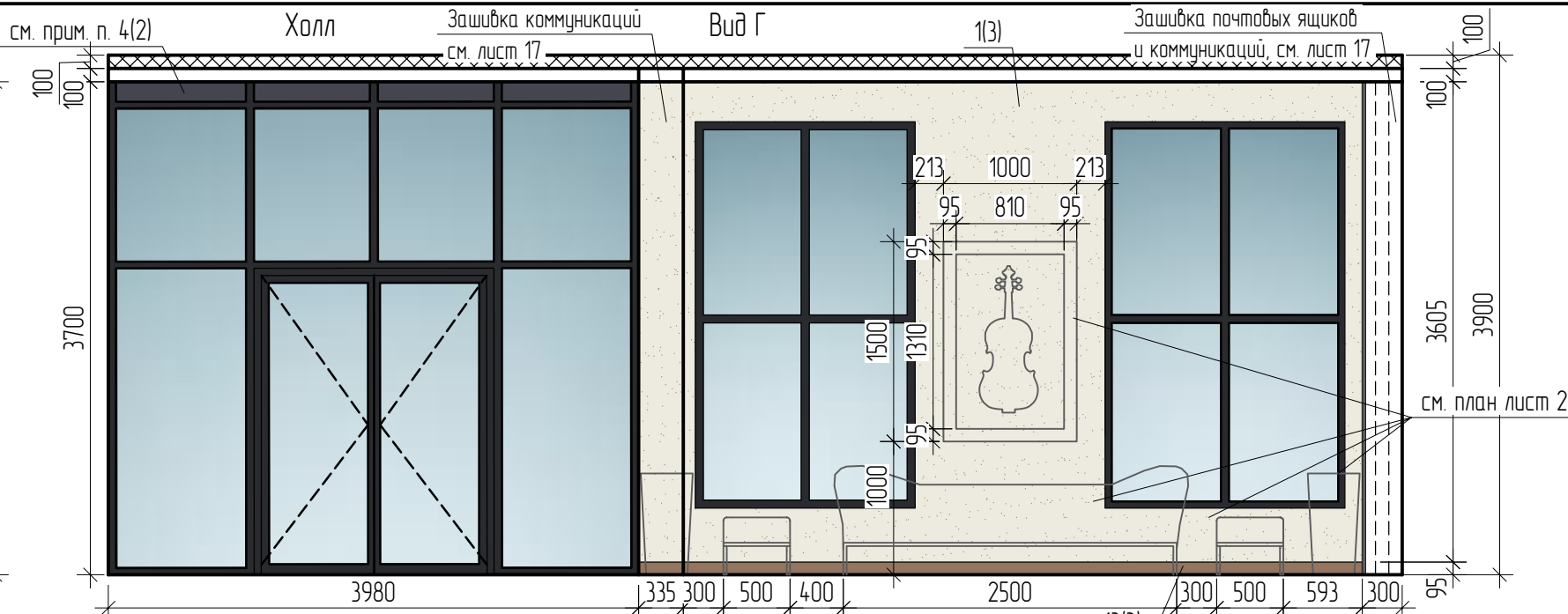
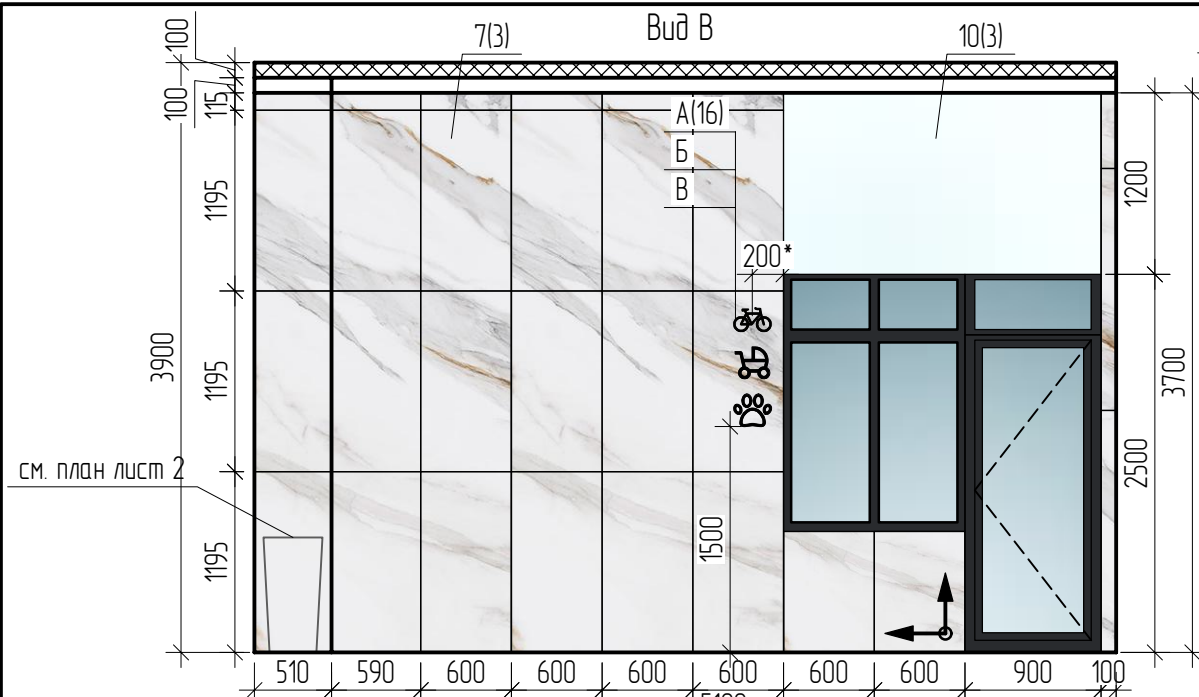
- Позиции 11, 12 на схеме раскладки керамогранита см. "Ведомость отделочных материалов 1-го этажа".
- Керамический гранит ГОСТ 13996-2019 (В2,Д3,Т2,РП2) водопоглощение не более 0,5%) укладывать на плиточный клей для керамогранита типа Р-23п "Монолит" ГОСТ Р 56387-2018.
- Для обработки межплиточных швов укладываемой плитки использовать затирку в тон укладываемого материала. Ширина межплиточного шва 1-2мм.
- Керамогранитные полы должны иметь шероховатую поверхность.

20001-1-МОП					
Типовое решение интерьера мест общего пользования 1-го и типовых этажей					
Изм.	Кол. уч.	Лист	№ док.	Подп.	Дата
Разраб.		Левочкина			10.25
Проверил		Жаворонкова			10.25
Н.контр.		Жаворонкова			10.25
1 этап строительства - корпус 1 (поз.1)					Стадия
Схема раскладки керамогранита 1-го этажа					Лист
ООО "ОРЕ/ПРОЕКТ"					Листов

Схема раскладки керамогранита 1-го этажа
1 этап строительства - корпус 1 (поз.1)



Взам. инв. №
Подп. и дата
Инв. № подл.



- 1 Данный лист читать совместно с листами 2,3.
- 2 Абонентские 10-секционные ящики и ящик "СПАМ" установить на высоте 650 мм от пола. Ящик "СПАМ" принять по высоте 3-х секций абонентских ящиков. Абонентские 10-секционные ящики RAL Design 000-45-00 полимерно-порошковой окраски в заводских условиях принять - "Высотка 10" с габаритными размерами 954x300x250мм. Номера квартир и логотип ОДСК на верхнем ряду абонентских ящиков выполнить методом лазерной гравировки, шрифт - San Francisco UI Display Medium. Зашивки почтовых ящиков из листов ГКЛ выполнить по системе КНАУФ, схему см. лист 17. Полку под ящиками на высоте от пола 400 мм выполнить с последующей отделкой керамогранитом, согласно ведомости отделки.
- 3 Логотипы, информационную доску, навигационные таблички и элементы навигации см. лист 16.
- 4 При сопряжении керамогранита со штукатурным слоем при отделке стен, торцы керамогранита (вертикальные и горизонтальные) обрамить закладкой наружной под цвет керамогранита.
- 5 Размер с * уточнить.

						20001-1-МОП			
						Типовое решение интерьера мест общего пользования 1-го и типовых этажей			
Изм.	Кол. уч.	Лист	№ док.	Подп.	Дата	1 этап строительства - корпус 1 (поз.1)	Стадия	Лист	Листов
Разраб.		Левочкина			10.25		Р	4	
Проверил		Жаворонкова			10.25				
Н.контр.		Жаворонкова			10.25				
						Виды В-Ж, Д-1		ООО "ОРЕ/ПРОЕКТ"	

И.№, № подл.	Подп. и дата	Взам. инв. №

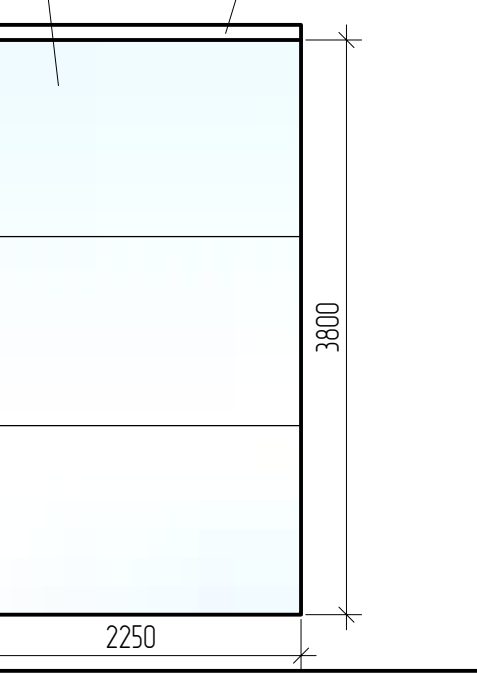
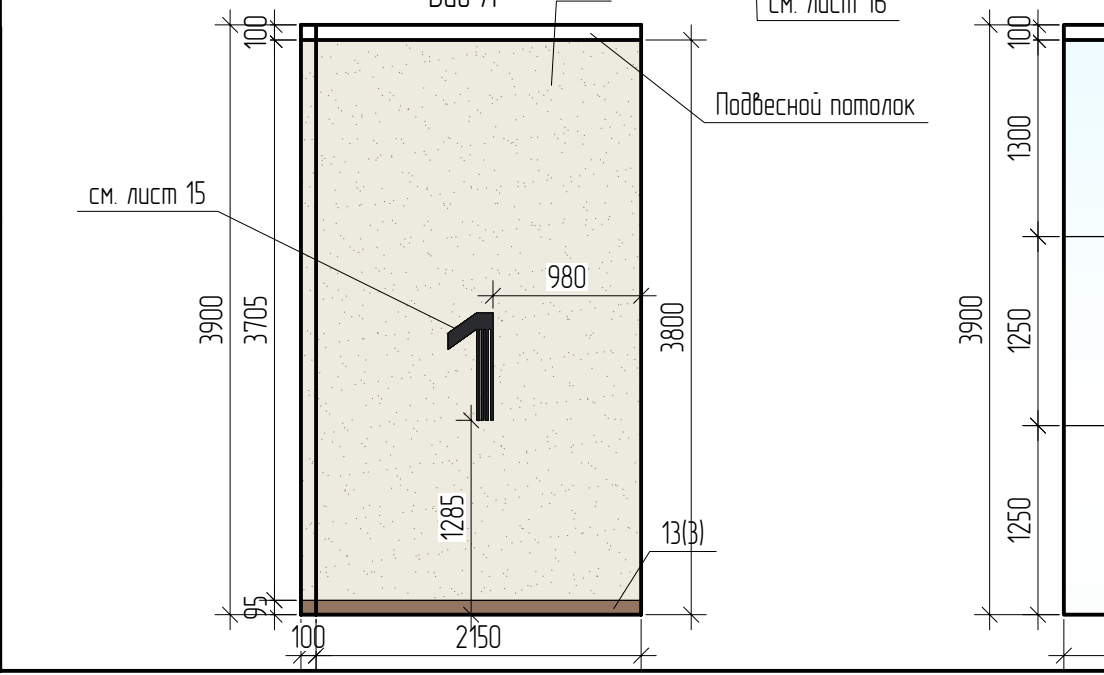
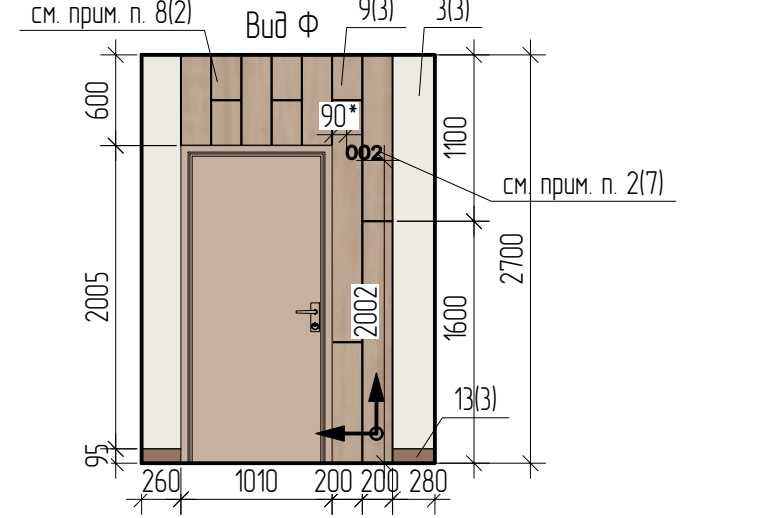
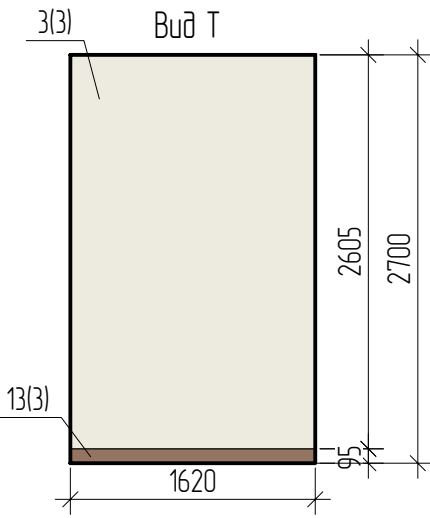
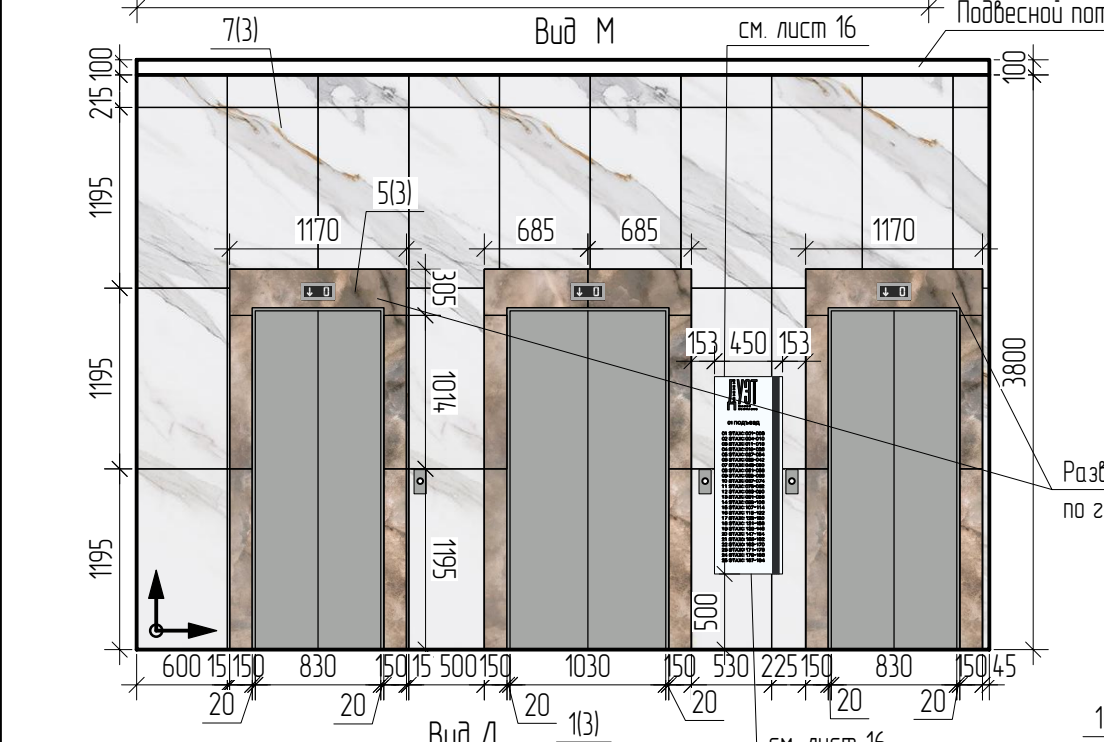
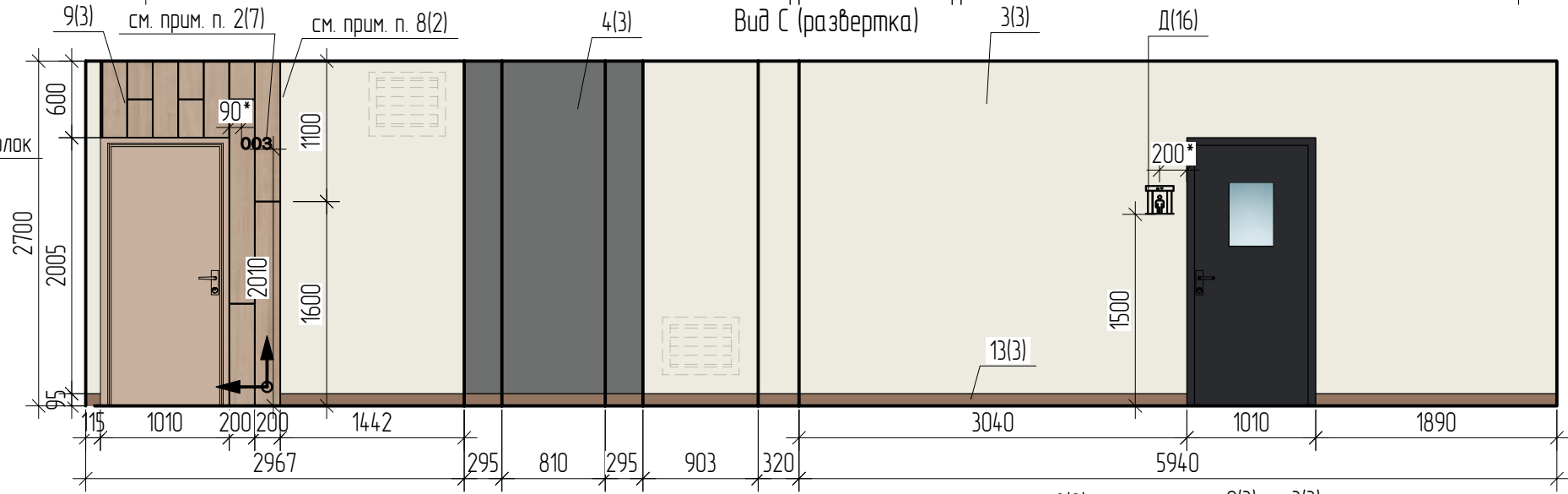
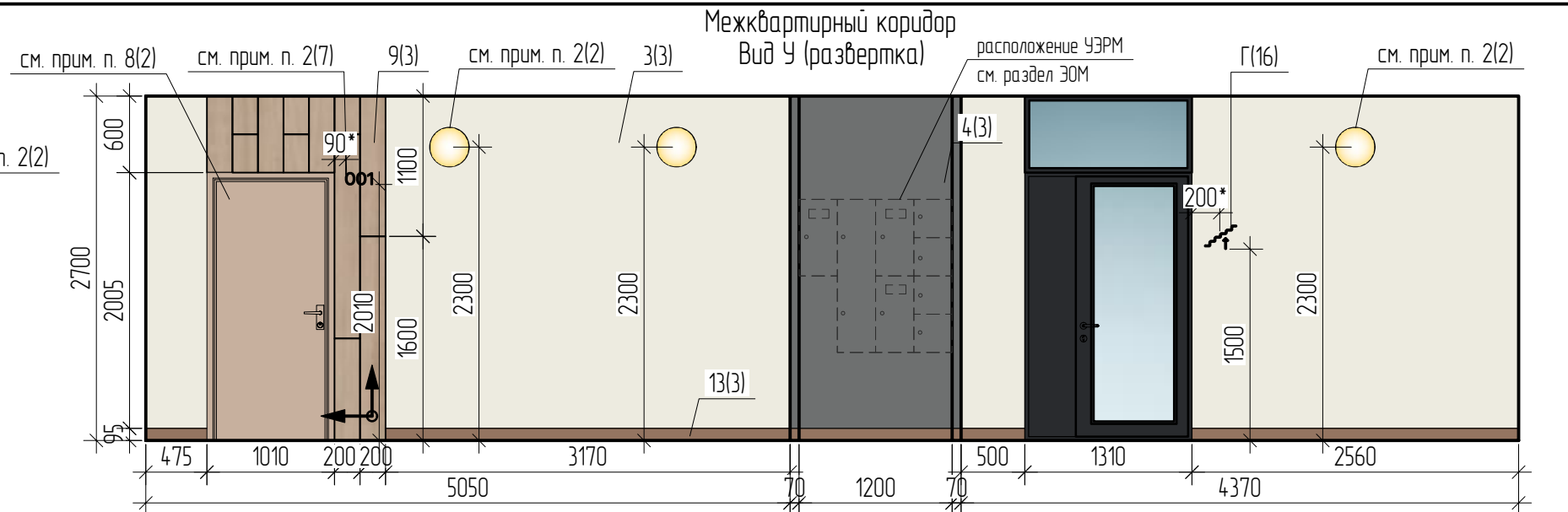
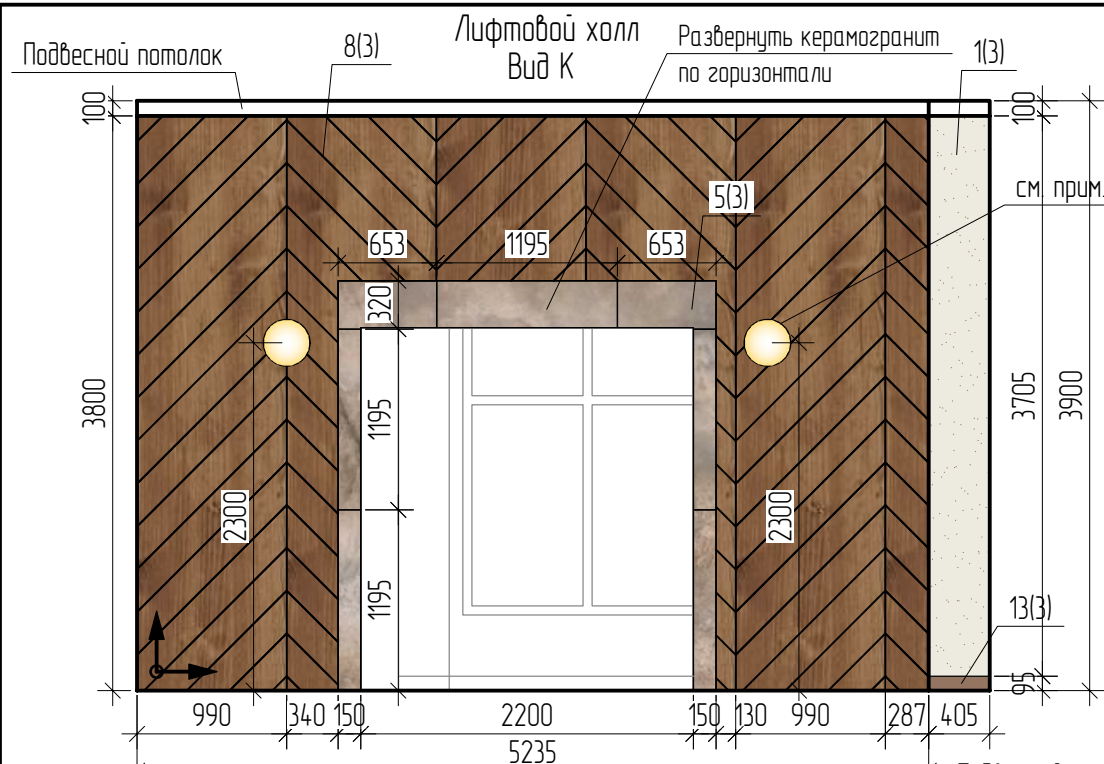
Комната хранения
велосипедов и колясок с лапомойкой



1. Данный лист читать совместно с листами 2,3.
2. Элементы навигации см. лист 16.
3. Крепление-держатель для хранения велосипеда на стену RC-2826В, держатель с подвижным креплением 4шт, RAL Classic 9011.
4. Смеситель для ванны с гигиеническим душем Remer Class Line L30ES023320L.
5. Рольставни алюминиевые сантехнические RAL Classic 9003 или другой под цвет примыкающего керамогранита. Рольставни учтены в рабочей документации раздела AP2.
6. При сопряжении керамогранита со штукатурным слоем при отделке стен, торцы керамогранита (вертикальные и горизонтальные) обрамить закладкой наружной под цвет керамогранита.
7. Переплеты витражей RAL Classic 9011. Ручки ПВХ дверей должны быть однотипными в цвет дверей.

						20001-1-МОП			
						Типовое решение интерьера мест общего пользования 1-го и типовых этажей			
Изм.	Кол. уч.	Лист	№ док.	Подп.	Дата	1 этап строительства - корпус 1 (поз.1)	Стадия	Лист	Листов
Разраб.		Левочкина			10.25		Р	5	
Проверил		Жаворонкова			10.25				
Н.контр.		Жаворонкова			10.25	Виды Н-Р, П-1, Н-1	ООО "ОРЕ/ПРОЕКТ"		

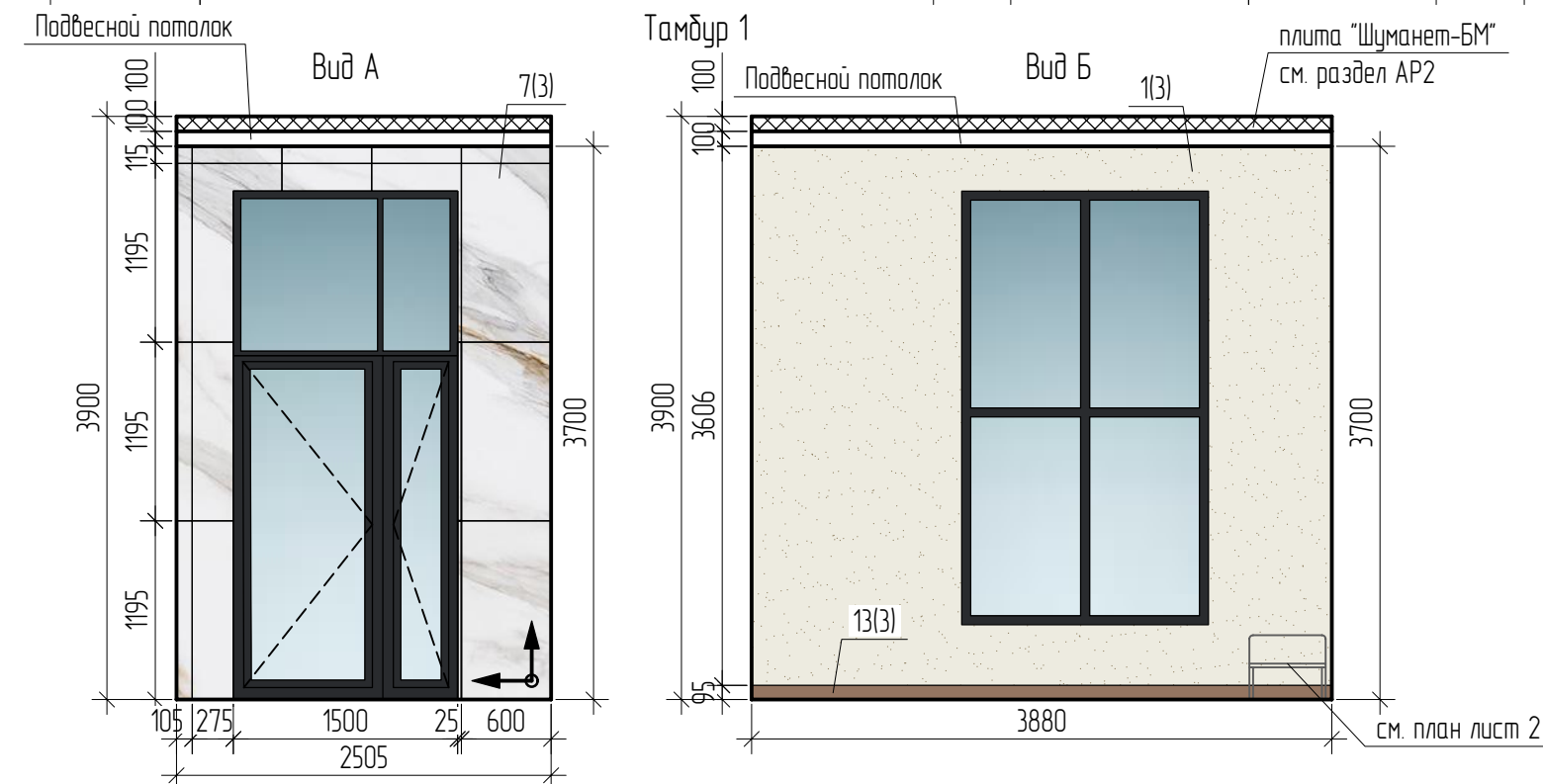
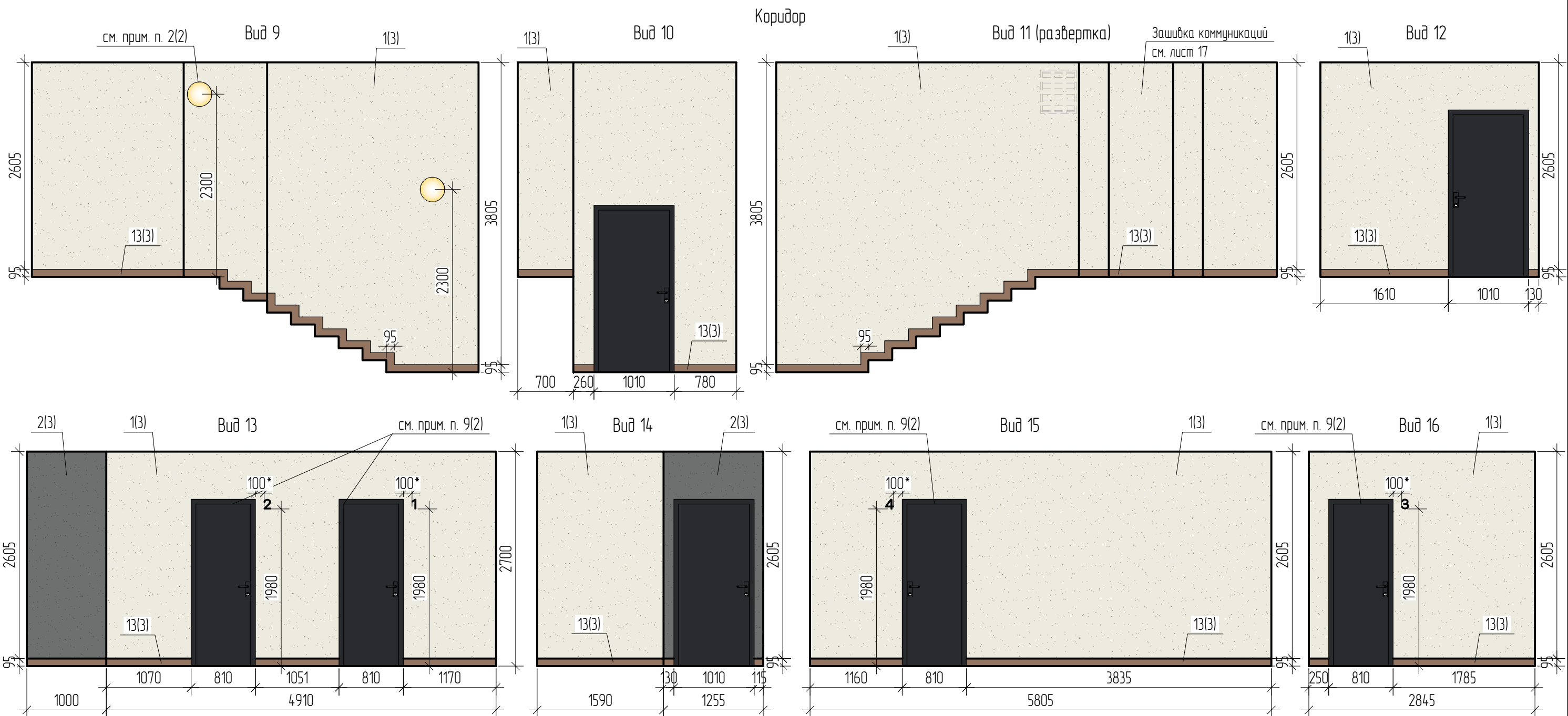
Взам. инв. №	
Подп. и дата	
Инв. № подл.	



1. Данный лист читать совместно с листами 2,3,7.

Инд. № подл.	Подп. и дата	Взам. инв. №

20001-1-МОП							
Типовое решение интерьера мест общего пользования 1-го и типовых этажей							
Изм.	Кол. уч.	Лист	№ док.	Подп.	Дата		
Разраб.		Левочкина			10.25		
Проверил		Жаворонкова			10.25		
Н.контр.		Жаворонкова			10.25		
1 этап строительства - корпус 1 (поз.1)					Стадия	Лист	Листов
					Р	6	
Виды И-М, Виды С-Ф					ООО "ОРЕ/ПРОЕКТ"		

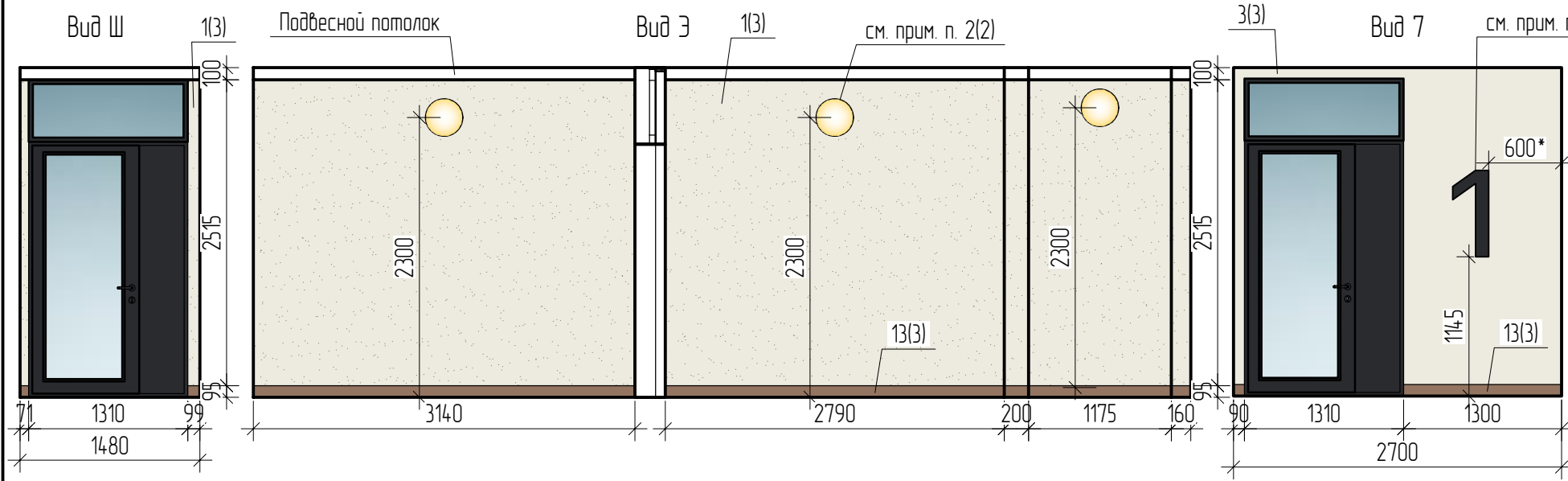


1. Данный лист читать совместно с листами 2,3.
2. Номера индивидуальных велосипедных, номера квартир принимать согласно альбому "План создаваемого объекта недвижимого имущества". При монтаже номера квартир выровнять по верхнему краю дверной коробки над дверным звонком. Цвет и шрифт номеров индивидуальных велосипедных и номеров квартир см. лист 15.
3. При сопряжении керамогранита со штукатурным слоем при отделке стен, торцы керамогранита (вертикальные и горизонтальные) обрамить закладкой наружной под цвет керамогранита.

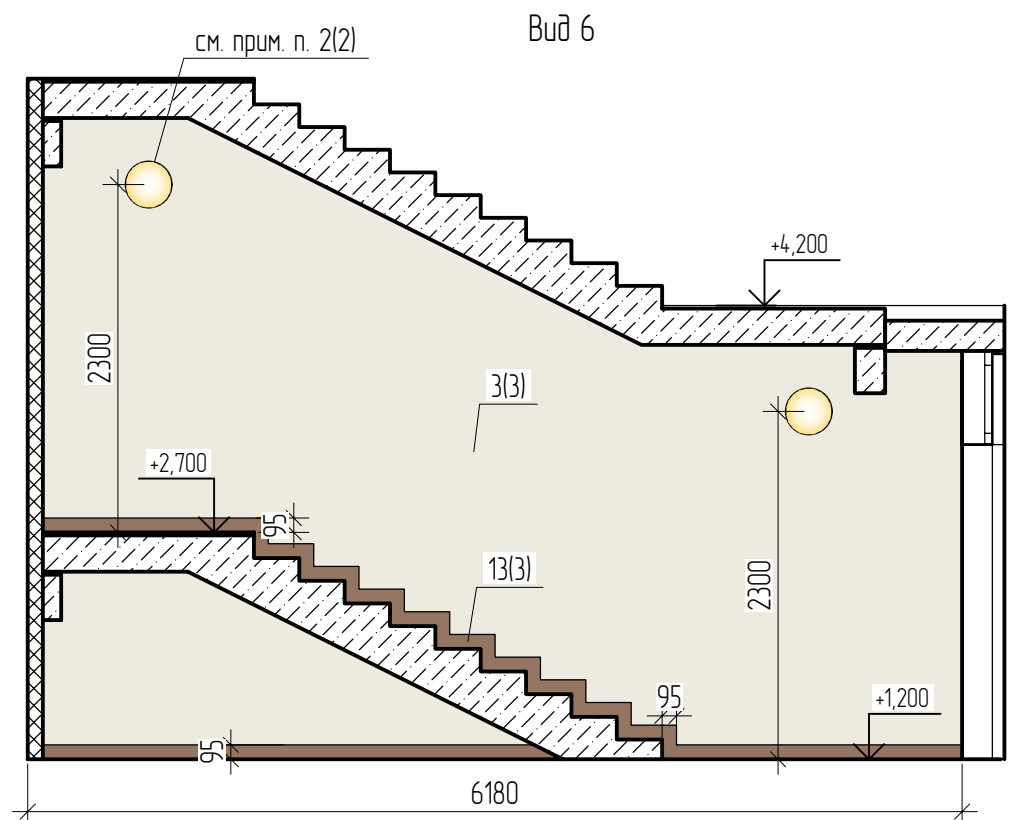
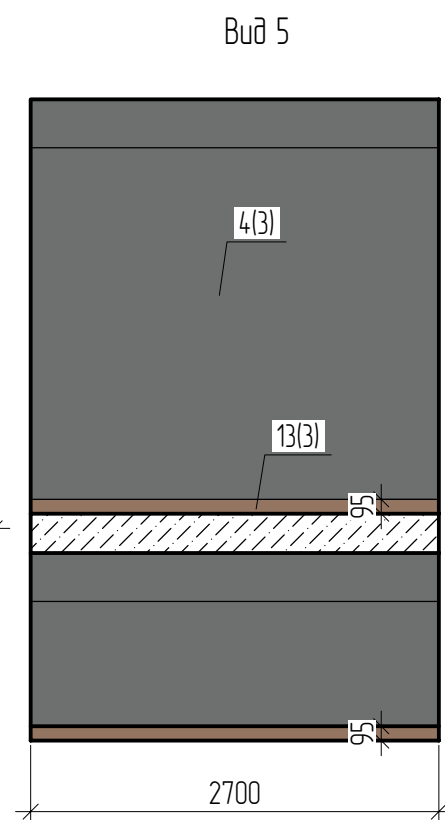
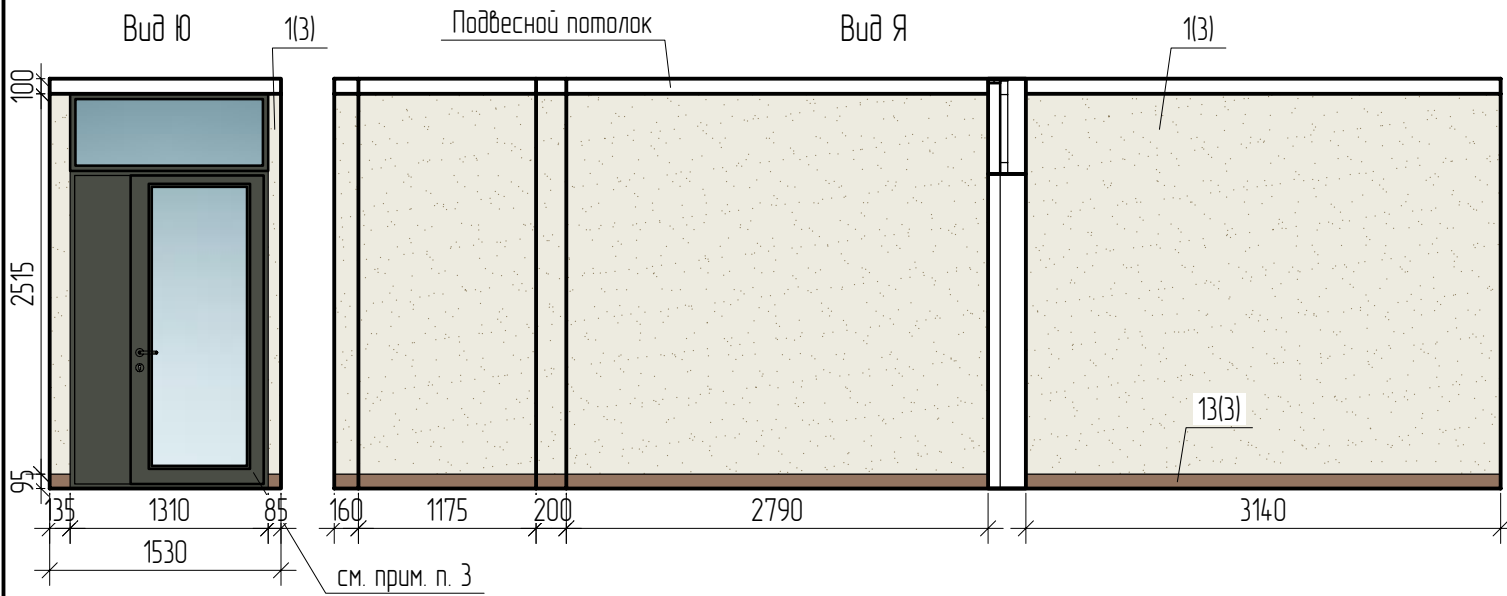
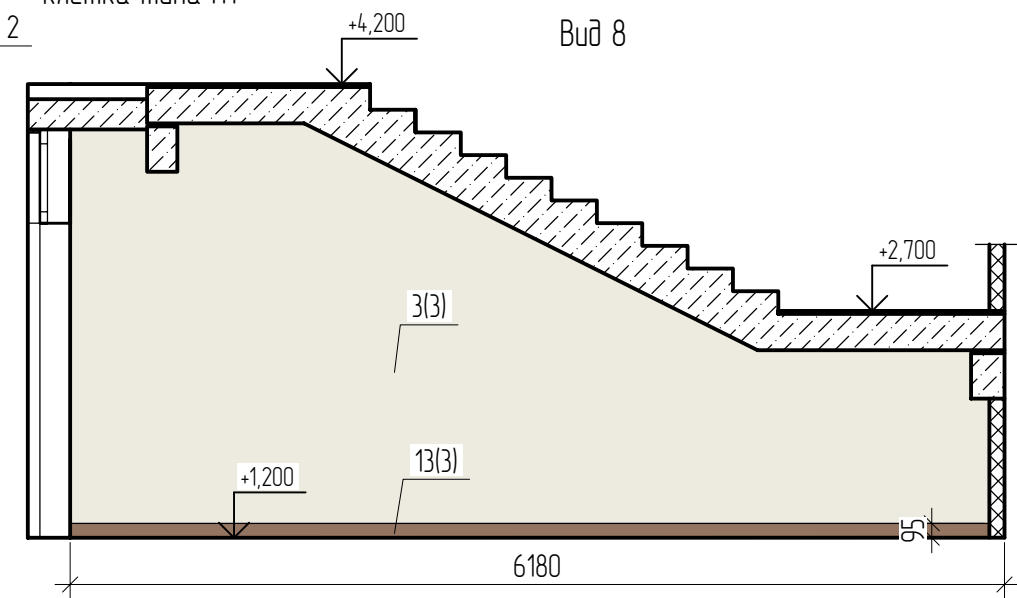
						20001-1-МОП			
						Типовое решение интерьера мест общего пользования 1-го и типовых этажей			
Изм.	Кол. уч.	Лист	№ док.	Подп.	Дата	1 этап строительства - корпус 1 (поз.1)	Стадия	Лист	Листов
Разраб.		Левочкина			10.25		Р	7	
Проверил		Жаворонкова			10.25				
Н.контр.		Жаворонкова			10.25				
						Виды А,Б. Виды 9-16		ООО "ОРЕ/ПРОЕКТ"	

Инв. № подл.	Подп. и дата	Взам. инв. №

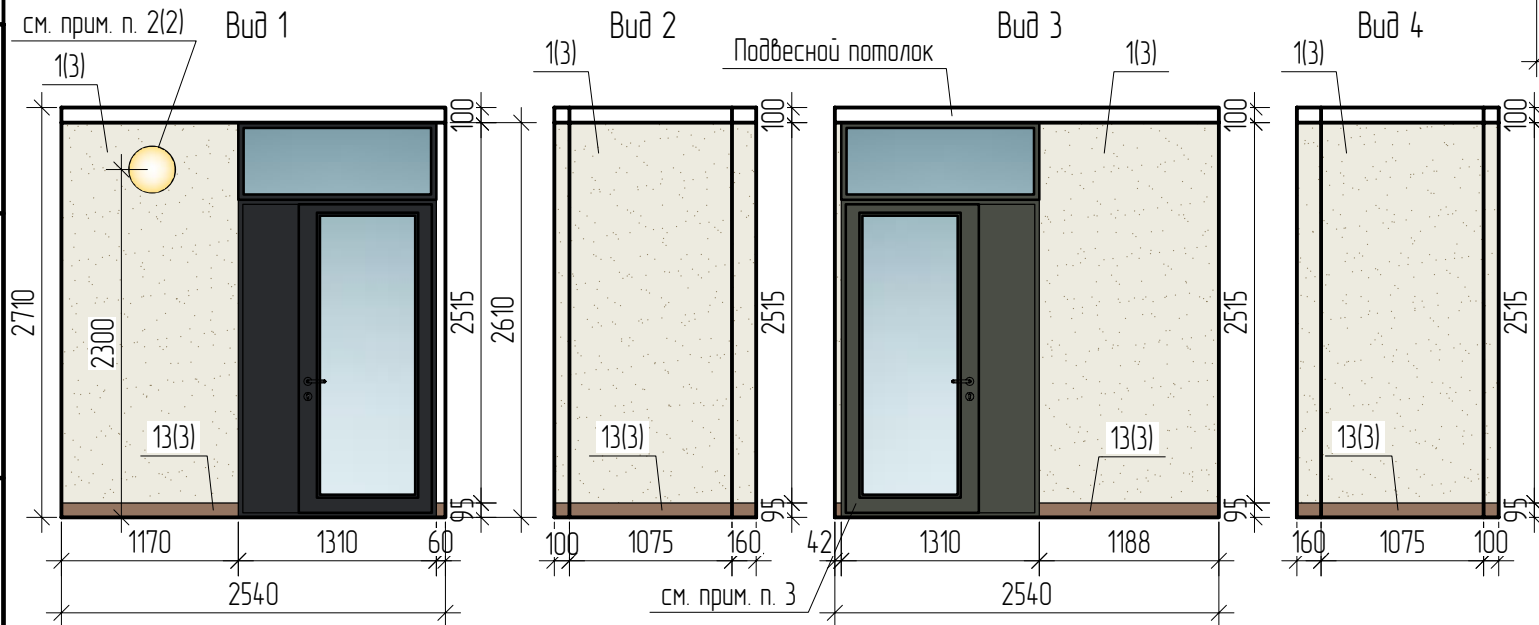
Тамбуры 2 и 3



Лестничная клетка типа Н1



Тамбур 4



1. Данный лист читать совместно с листами 2,3.
2. Шрифт и цвет номеров этажей в лестничной клетке см. лист 15.
3. Входные стальные двери с наличниками принять RAL Classic 7022. Ручки дверей должны быть однотипными в цвет дверей.

						20001-1-МОП			
						Типовое решение интерьера мест общего пользования 1-го и типовых этажей			
Изм.	Кол. уч.	Лист	№ док.	Подп.	Дата	1 этап строительства - корпус 1 (поз.1)	Стадия	Лист	Листов
Разраб.		Левочкина			10.25		Р	8	
Проверил		Жаворонкова			10.25				
Н.контр.		Жаворонкова			10.25				
						Виды Ш-Я. Виды 1-8		ООО "ОРЕ/ПРОЕКТ"	

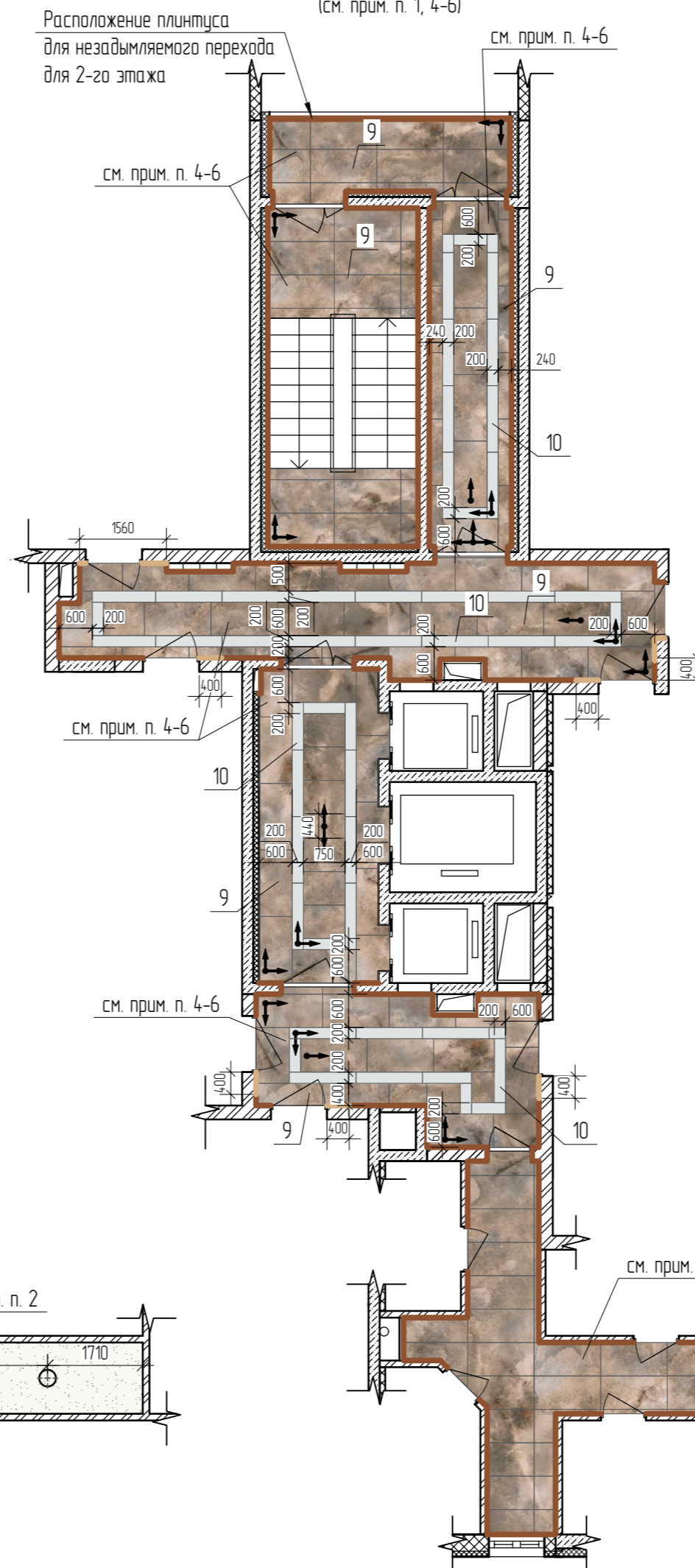
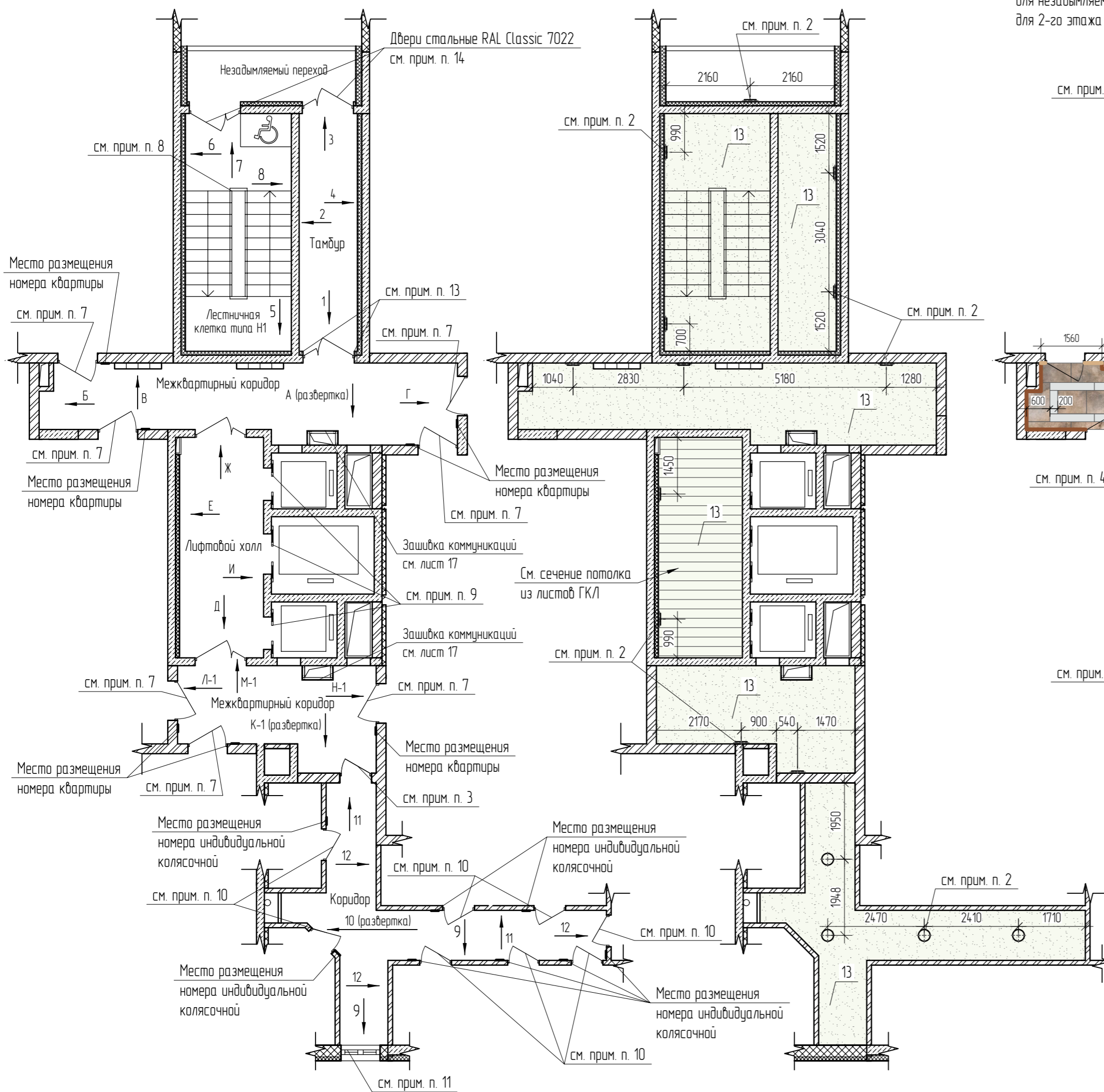
Взам. инв. №	
Подп. и дата	
Инв. № подл.	

Фрагмент плана 2-го этажа
1 этап строительства - корпус 1 (поз.1)

Фрагмент плана потолка 2-го этажа
1 этап строительства - корпус 1 (поз.1)
(см. прим. п. 1,2)

Схема раскладки керамогранита 2-го этажа
1 этап строительства - корпус 1 (поз.1)
(см. прим. п. 1, 4-6)

Ведомость отделочных материалов 2-го этажа



№ цвета по проекту	Наименование и обозначение материала	Наименование и номера эталона цвета	Кол.	Примечание
Стены				
1	Штукатурка фактурная "Карта мира"	RAL Design 090-93-05	58,63	м ²
2	Штукатурка фактурная "Карта мира"	RAL Design 000-45-00	10,58	м ²
3	Фактурная акриловая краска	RAL Design 090-93-05	130,86	м ²
4	Фактурная акриловая краска	RAL Design 000-45-00	17,64	м ²
5	Керамический гранит Kerama Marazzi	SG567422R Ониче серый лаппатированный обрезной 600x1195 мм	3,26	м ²
6	Керамический гранит Kerama Marazzi	SG564522R Монте Тиберио бежевый лаппатированный обрезной 600x1195 мм	6,38	м ²
7	Керамический гранит Kerama Marazzi	DD750400R Гранд Вуд бежевый обрезной 200x1600 мм	14,04	м ²
8	Керамический гранит Kerama Marazzi	DD750300R Гранд Вуд бежевый светлый обрезной 20x160	12,21	м ²
Пол				
9	Керамический гранит Kerama Marazzi	SG567422R Ониче серый лаппатированный обрезной 600x1195 мм	72,02*	м ²
10	Керамический гранит Kerama Marazzi	SG564522R Монте Тиберио бежевый лаппатированный обрезной 600x1195 мм	14,03*	м ²
11	Плитус из керамического гранита Kerama Marazzi	SG567422R Ониче серый лаппатированный обрезной, h=95 мм	93,81	м. п.
12	Плитус из керамического гранита Kerama Marazzi	DD750300R Гранд Вуд бежевый светлый обрезной 20x160, h=95мм	3,13	м. п.
Потолок				
13	Акриловая краска	RAL Classic 9010	**	м ²

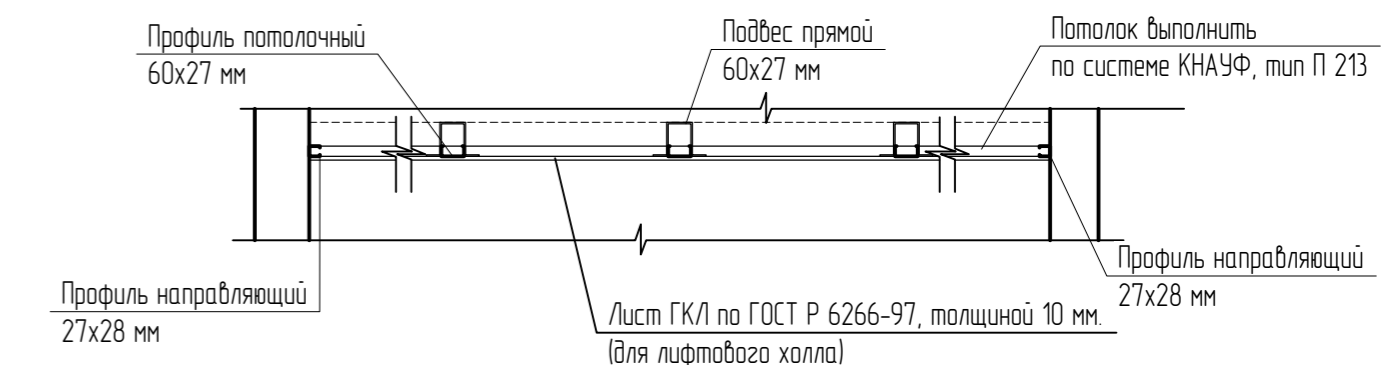
* Площадь облицовки керамогранитом дана по артикулам (по цвету). Расход керамогранита по помещениям см. лист 19.

** Расход акриловой краски на отделку потолка каждого помещения см. "Ведомость отделки помещений" раздел AP2.

Условные обозначения:

- Окраска акриловой краской подвесного потолка из листов ГКЛ
- Окраска акриловой краской сущ. потолка
- Направление раскладки керамогранита
- Плитус из керамического гранита Kerama Marazzi SG567422R Ониче серый (см. поз.11)
- Плитус и вставки из керамического гранита Kerama Marazzi DD750300R Гранд Вуд (см. поз.8, 12)

Сечение потолка из ГКЛ лифтового холла

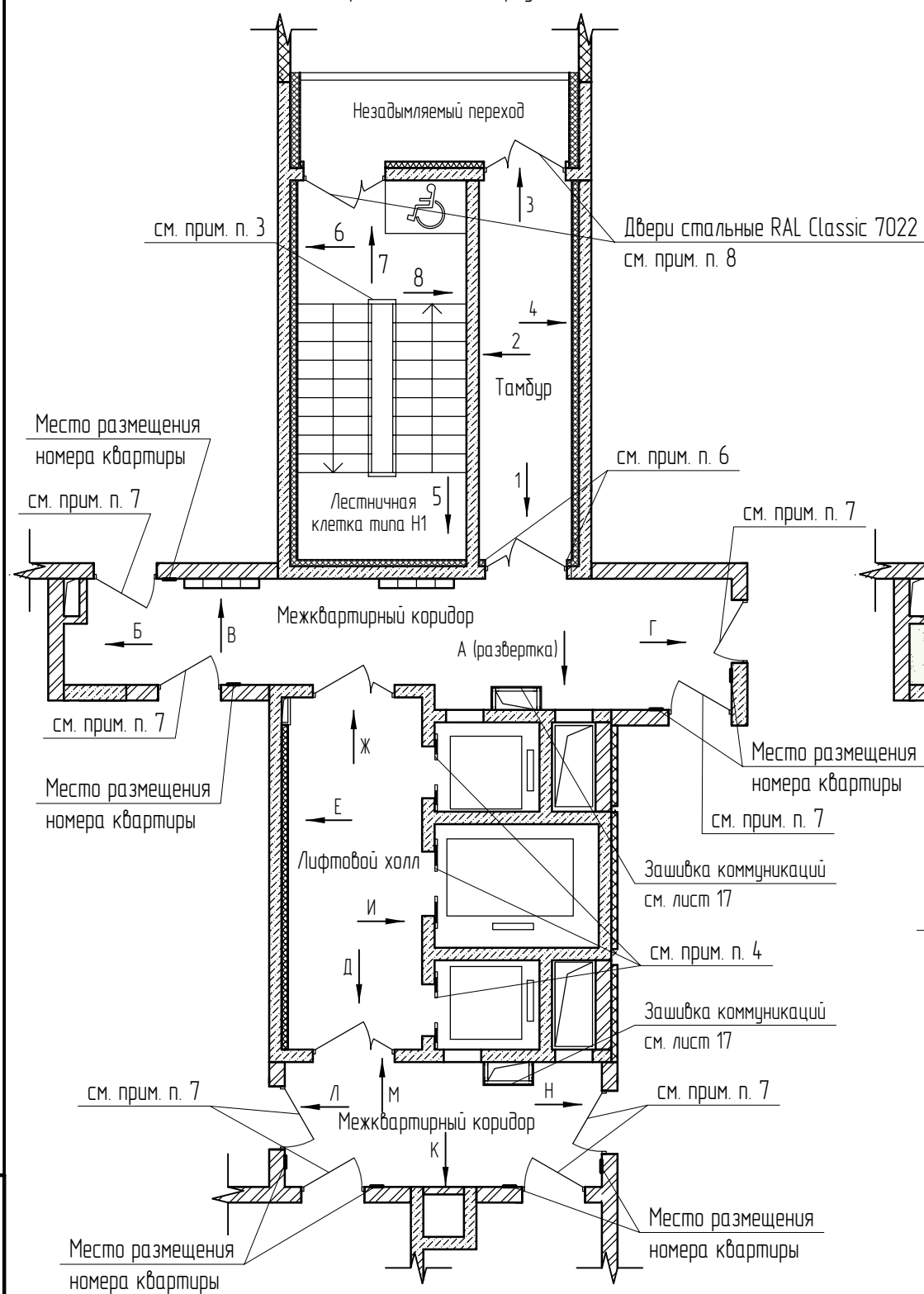


1. Позиции 9, 10, 13 на фрагментах планов см. "Ведомость отделочных материалов 2-го этажа"
2. Типы, количество, размеры основных светильников см. рабочую документацию раздел ЗОМ, привязку светильников см. фрагмент плана потолка на данном листе.
3. Дверь в коридор из ПВХ RAL Classic 9011. Ручки ПВХ двери должны быть однотипными в цвет двери.
4. Керамический гранит ГОСТ 13996-2019 (В2,Д3,Т2,РП2) водоотталкивание не более 0,5%) укладывать на плиточный клей для керамогранита типа Р-23н "Монолит" ГОСТ Р 56387-2018.
5. Для обработки межплиточных швов укладываемой плитки использовать затирку в тон укладываемого материала. Ширина межплиточного шва 1-2мм.
6. Керамогранитные полы должны иметь шероховатую поверхность.
7. Входные двери в квартиры деревянные с наличником в комплекте в цвет двери. Для дверей предусмотреть пленку с текстурой "Лиственница кремевая" или другую в цвет примыкающего керамогранита. Отделку дверного откоса выполнить по типу отделки стен см. ведомость отделки помещений раздел AP2 и окрасить акриловой краской RAL Design 090-93-05.
8. Перила и стойки ограждений в лестничных клетках окрасить 2-мя слоями ПФ-115 по ГОСТ 6465-76 RAL Classic 9011.
9. Двери лифта, обрамление, табло индикации, вызывные посты - RAL Classic 9022. Металлический портал лифта забести на стену с керамогранитом на 20 мм. Табло индикации, вызывные посты для лифта расположить согласно

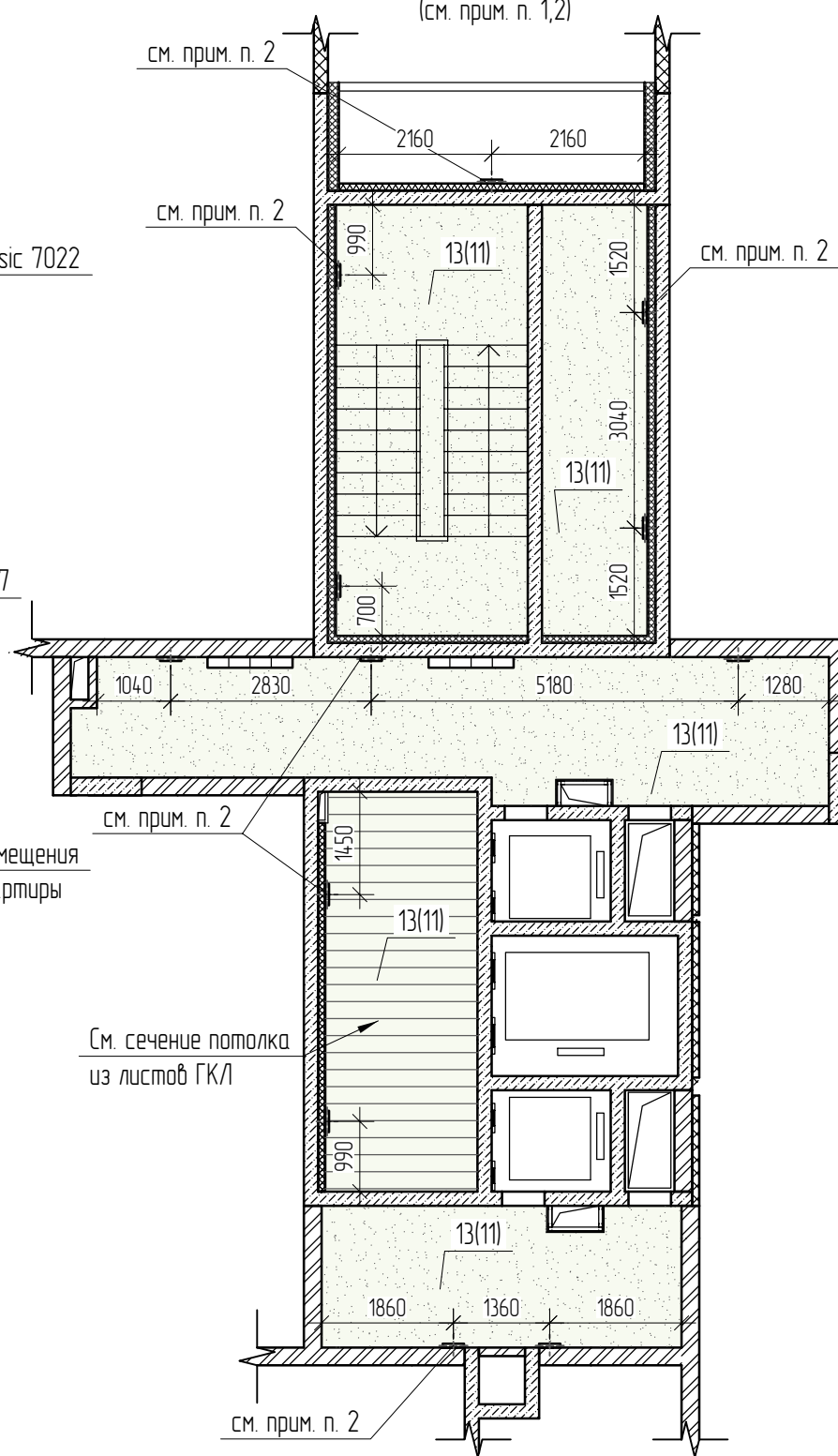
- рекомендациям завода-производителя лифтового оборудования и предусмотренных отверстий
10. Входные двери в индивидуальные колясочные стальные с наличником в комплекте в цвет двери RAL Classic 9011. Отделка помещений индивидуальных колясочных не предусматривается.
11. Отделку оконного откоса выполнить по типу отделки стен см. ведомость отделки помещений раздел AP2.
12. Отделку дверных откосов внутренних стен и перегородок выполнить по типу отделки стен и перегородок см. ведомость отделки помещений раздел AP2.
13. Для защиты внешних узлов откосов при оштукатуривании по утеплителю применить профиль перфорированный угловой ПУ 25x25мм. Общий расход профиля перфорированного углового на первый этаж 4,2 м.
14. Двери противопожарные и стальные с наличниками принять RAL Classic 9011 (за исключением стальных дверей в незадымляемом переходе RAL Classic 7022 см. план этажа). Ручки дверей должны быть однотипными в цвет двери
15. Клапаны (дымоудаления и противопожарный), люки окрасить в заводских условиях в цвет примыкающих стен RAL Design 090-93-05. Размеры, привязки см. рабочую документацию.
16. Электрические шкафы окрасить в заводских условиях в цвет примыкающих стен RAL Design 000-45-00. Размеры, привязки см. рабочую документацию.
17. Пожарный шкаф не должен окрашиваться (белого цвета). Размеры, привязки см. рабочую документацию.
18. Общие виды к фрагментам планов 2 этажа и 3-25 этажей см. листы 12-14.

20001-1-МОП				
Типовое решение интерьера мест общего пользования 1-го и типовых этажей				
Изм.	Кол. уч.	Лист	№ док.	Подп.
Разраб.		Левочкина		10.25
Проверил		Жаворонкова		10.25
Н.контр.		Жаворонкова		10.25
1 этап строительства - корпус 1 (поз.1)			Р	9
Фрагмент плана 2-го этажа. Фрагмент плана потолка 2-го этажа. Схема раскладки керамогранита 2-го этажа.			ООО "ОРЕ/ПРОЕКТ"	

Фрагмент плана 3-25 этажей
1 этап строительства - корпус 1 (поз.1)



Фрагмент плана потолка 3-25 этажей
1 этап строительства - корпус 1 (поз.1)
(см. прим. п. 1,2)

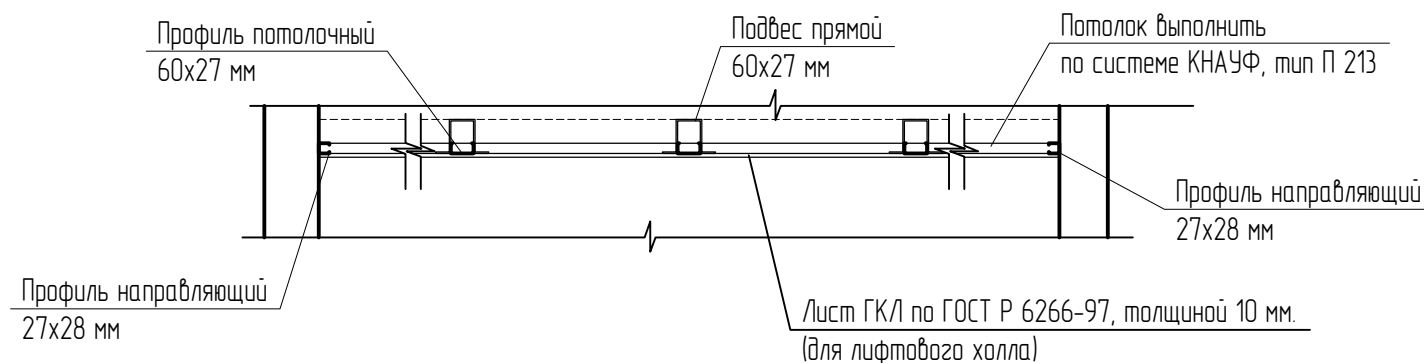


1. Позицию 13 на фрагменте плана потолка см. лист 11 "Ведомость отделочных материалов 3-25 этажей".
2. Типы, количества, размеры основных светильников см. рабочую документацию раздел ЭОМ, привязку светильников см. фрагмент плана потолка на данном листе.
3. Перила и стойки ограждений в лестничных клетках окрасить 2-мя слоями ПФ-115 по ГОСТ 6465-76 RAL Classic 9011.
4. Двери лифта, обрамление, табло индикации, вызывные посты - RAL Classic 9022. Металлический портал лифта завести на стену с керамогранитом на 20 мм. Табло индикации, вызывные посты для лифта расположить согласно рекомендациям завода-производителя лифтового оборудования и предусмотренных отверстий.
5. Отделку дверных откосов внутренних стен и перегородок выполнить по типу отделки стен и перегородок см. ведомость отделки помещений раздел АР2.
6. Для защиты внешних узлов откосов при оштукатуривании по утеплителю применить профиль перфорированный угловой ПУ 25х25мм. Общий расход профиля перфорированного углового на первый этаж 4,2 п.м.
7. Входные двери в квартиры деревянные с наличником в комплекте в цвет двери. Для дверей предусмотреть пленку с текстурой "Лиственница кремовая" или другую в цвет примыкающего керамогранита. Отделку дверного откоса выполнить по типу отделки стен см. ведомость отделки помещений раздел АР2 и окрасить акриловой краской RAL Design 090-93-05.
8. Двери противопожарные и стальные с наличниками принять RAL Classic 9011 (за исключением стальных дверей ведущих в незадымляемый переход RAL Classic 7022 см. план этажа). Ручки дверей должны быть однотипными в цвет дверей.
9. Клапаны (дымоудаления и противопожарный), люки окрасить в заводских условиях в цвет примыкающих стен RAL Design 090-93-05. Размеры, привязки см. рабочую документацию.
10. Электрические шкафы окрасить в заводских условиях в цвет примыкающих стен RAL Design 000-45-00. Размеры, привязки см. рабочую документацию.
11. Пожарный шкаф не должен окрашиваться (белого цвета). Размеры, привязки см. рабочую документацию.
12. Общие виды к фрагментам планов 2 этажа и 3-25 этажей см. листы 12-14. Ведомость отделочных материалов 3-25 этажей см. лист 11.

Условные обозначения:

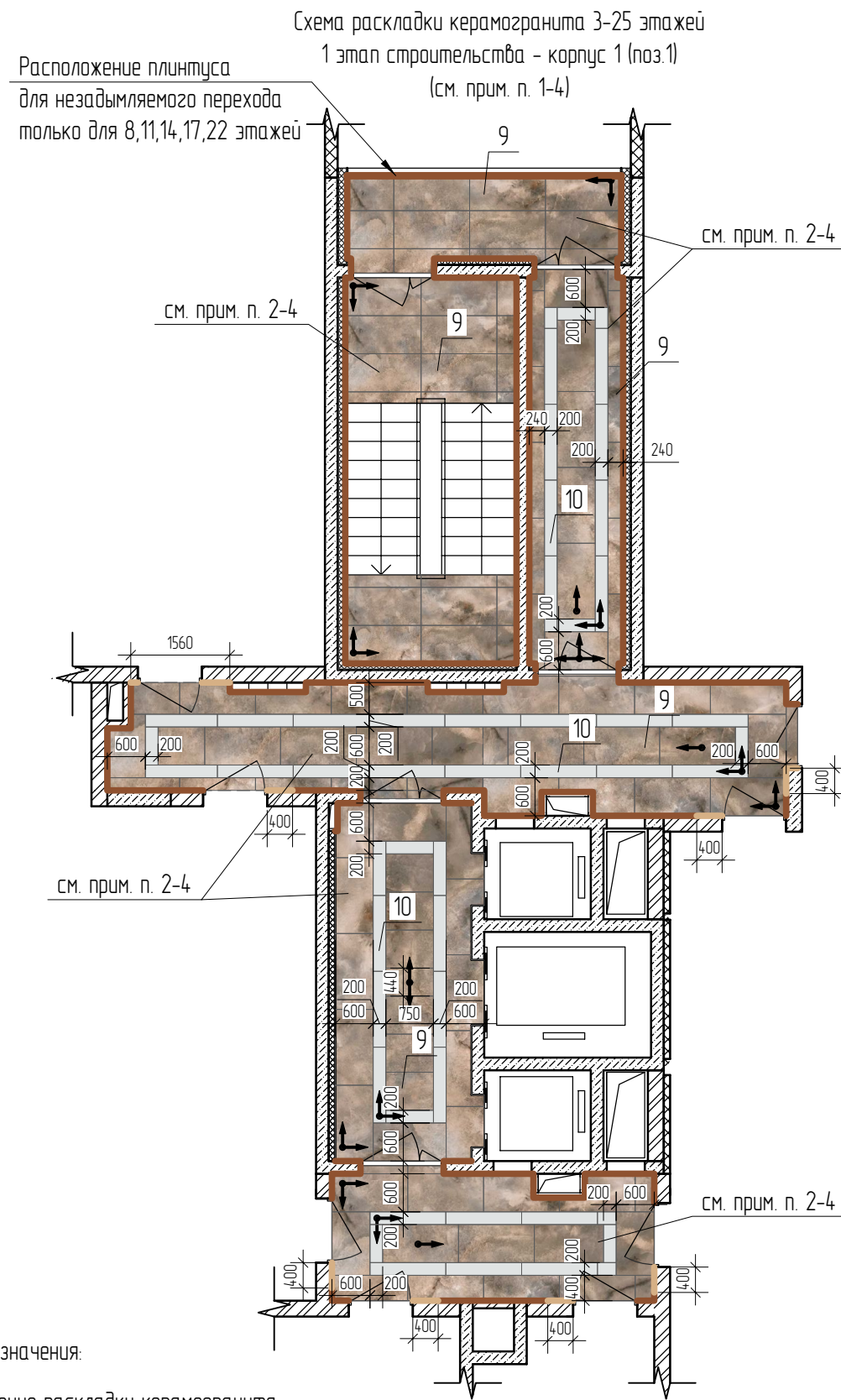
- Окраска акриловой краской подвесного потолка из листов ГКЛ
- Окраска акриловой краской суц. потолка

Сечение потолка из ГКЛ лифтового холла



						20001-1-МОП			
						Типовое решение интерьера мест общего пользования 1-го и типовых этажей			
Изм.	Кол. уч.	Лист	№ док.	Подп.	Дата	1 этап строительства - корпус 1 (поз.1)	Стадия	Лист	Листов
Разраб.		Левочкина			10.25		Р	10	
Проверил		Жаворонкова			10.25	Фрагмент плана 3-25 этажей. Фрагмент плана потолка 3-25 этажей.	ООО "ОРЕ/ПРОЕКТ"		
Н.контр.		Жаворонкова			10.25				

Ведомость отделочных материалов 3-25 этажей (см. прим. п. 5). Расход на один этаж



№ цвета по проекту	Наименование и обозначение материала	Наименование и номера эталона цвета	Кол.	Примечание
Стены				
1	Штукатурка фактурная "Карта мира"	RAL Desing 090-93-05	7,11 (21,6)	м ²
2	Не используется			
3	Фактурная акриловая краска	RAL Design 090-93-05	124,22 (158,39)	м ²
4	Фактурная акриловая краска	RAL Design 000-45-00	19,47 (29,98)	м ²
5	Керамический гранит Кегата Marazzi	SG5674-22R Ониче серый лаппатированный обрезной 600x1195 мм	3,44 (3,44)	м ²
6	Керамический гранит Кегата Marazzi	SG564522R Монте Тиберио бежевый лаппатированный обрезной 600x1195 мм	6,38 (26,23)	м ²
7	Керамический гранит Кегата Marazzi	DD750400R Гранд Вуд бежевый обрезной 200x1600 мм	14,04 (24,16)	м ²
8	Керамический гранит Кегата Marazzi	DD750300R Гранд Вуд бежевый светлый обрезной 20x160	13,89 (25,76)	м ²

Пол				
9	Керамический гранит Кегата Marazzi	SG5674-22R Ониче серый лаппатированный обрезной 600x1195 мм	57,29*	м ²
10	Керамический гранит Кегата Marazzi	SG564522R Монте Тиберио бежевый лаппатированный обрезной 600x1195 мм	10,19*	м ²
11	Плинтус из керамического гранита Кегата Marazzi для 3-7,9,10,12,13,15,16,18-21,23-25 эт.	SG5674-22R Ониче серый лаппатированный обрезной, h=95 мм	63,40	м. п.
	Плинтус из керамического гранита Кегата Marazzi для 8,11,14,17,22 эт.	SG5674-22R Ониче серый лаппатированный обрезной, h=95 мм	67,92	м. п.
12	Плинтус из керамического гранита Кегата Marazzi	DD750300R Гранд Вуд бежевый светлый обрезной 20x160, h=95мм	3,53	м. п.

Потолок				
13	Акриловая краска	RAL Classic 9010	**	м ²

* Площадь облицовки керамогранитом дана по артикулам (по цвету). Расход керамогранита по помещениям см. лист 19.

** Расход акриловой краски на отделку потолка каждого помещения см. "Ведомость отделки помещений" раздел AP2.

Условные обозначения:

↖ Направление раскладки керамогранита

— Плинтус из керамического гранита Кегата Marazzi SG5674-22R Ониче серый (см. поз.11)

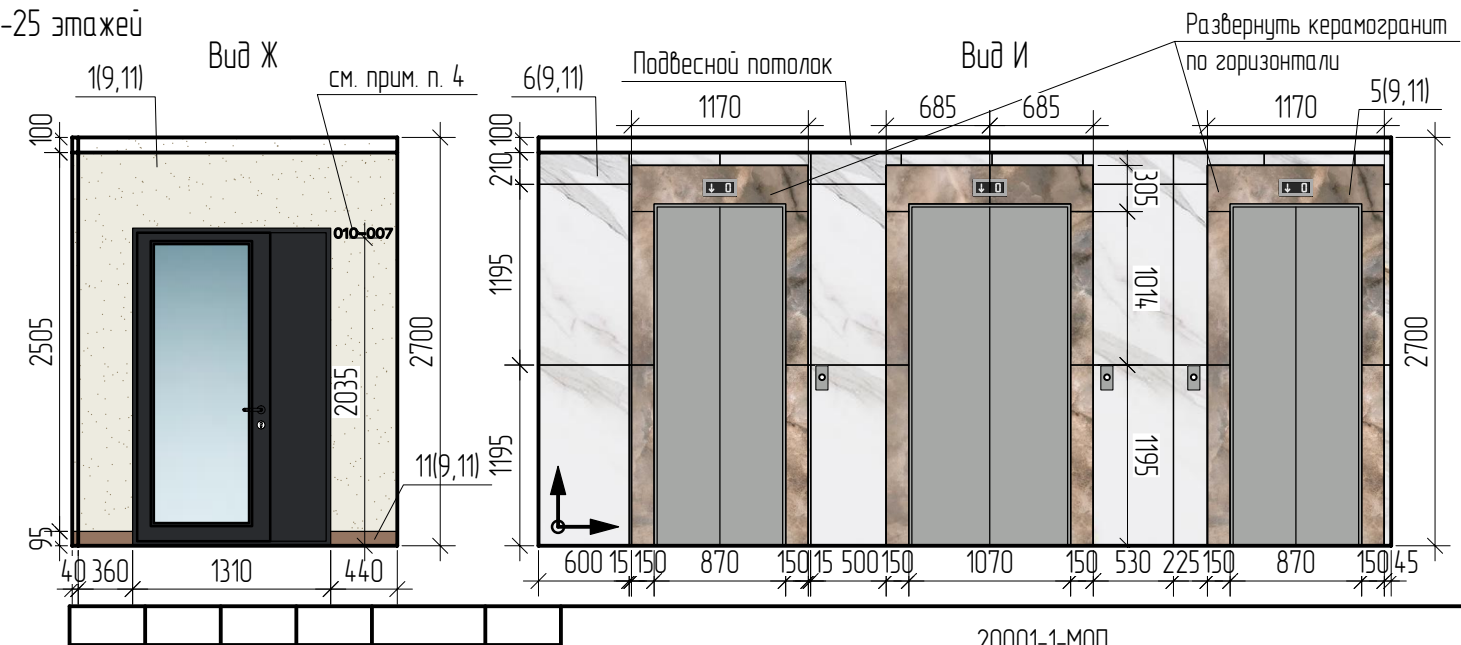
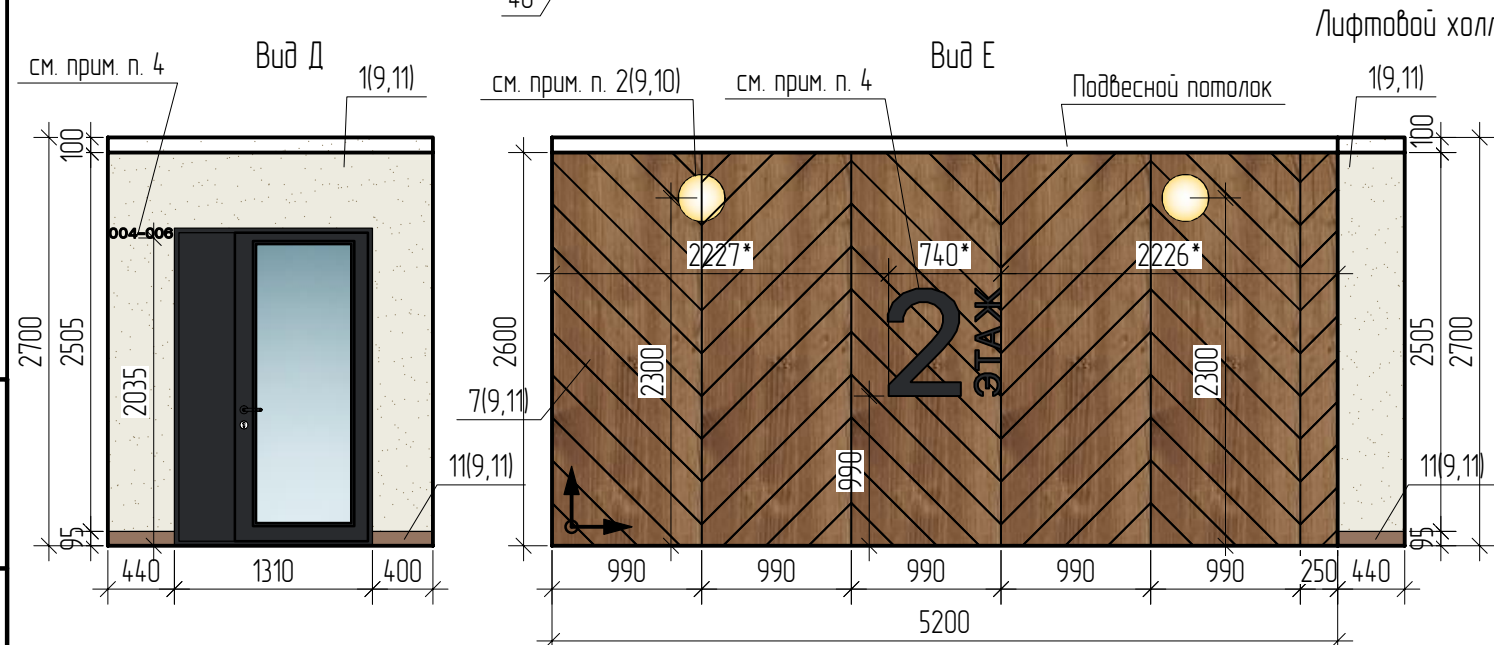
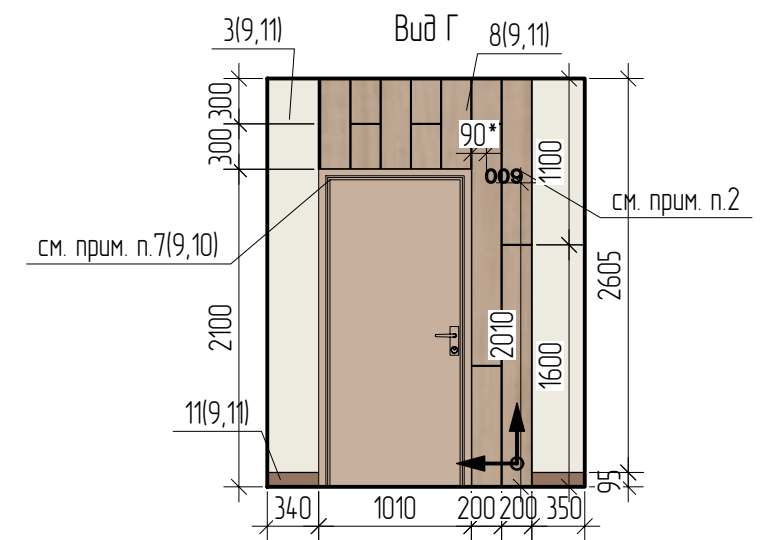
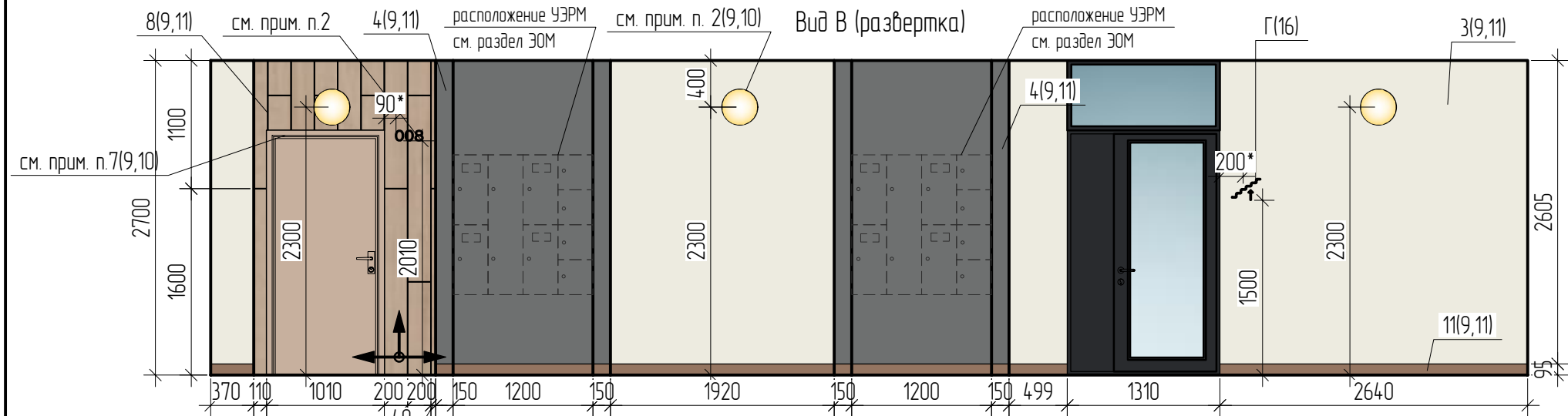
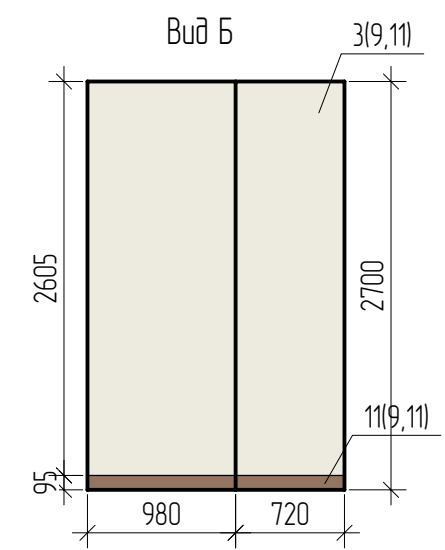
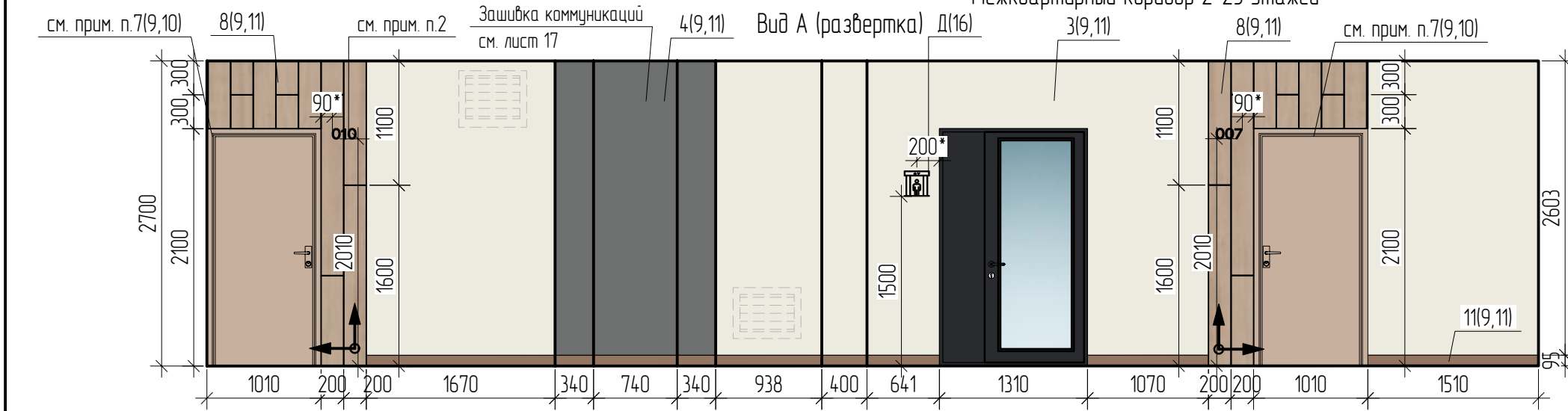
— Плинтус и вставки из керамического гранита Кегата Marazzi DD750300R Гранд Вуд (см. поз. 8, 12)

- Позиции 9, 10 на схеме раскладки керамогранита см. "Ведомость отделочных материалов 3-25 этажей".
- Керамический гранит ГОСТ 13996-2019 (В2,Д3,Т2,РП2 водопоглощение не более 0,5%) укладывать на плиточный клей для керамогранита типа Р-23п "Монолит" ГОСТ Р 56387-2018.
- Для обработки межплиточных швов укладываемой плитки использовать затирку в тон укладываемого материала. Ширина межплиточного шва 1-2мм.
- Керамогранитные полы должны иметь шероховатую поверхность.
- Высота 25 этажа в межквартирном коридоре и лифтовом холле 4,750 м см. рабочую документацию. Расход материалов на стены 25 этажа дан в скобках.

20001-1-МОП					
Типовое решение интерьера мест общего пользования 1-го и типовых этажей					
Изм.	Кол. уч.	Лист	№ док.	Подп.	Дата
Разраб.		Левочкина			10.25
Проверил		Жаворонкова			10.25
Н.контр.		Жаворонкова			10.25
				1 этап строительства - корпус 1 (поз.1)	
				Схема раскладки керамогранита 3-25 этажей.	
				ООО "ОРЕ/ПРОЕКТ"	

Взам. инв. №
Подп. и дата
Инв. № подл.

Межквартирный коридор 2-25 этажей

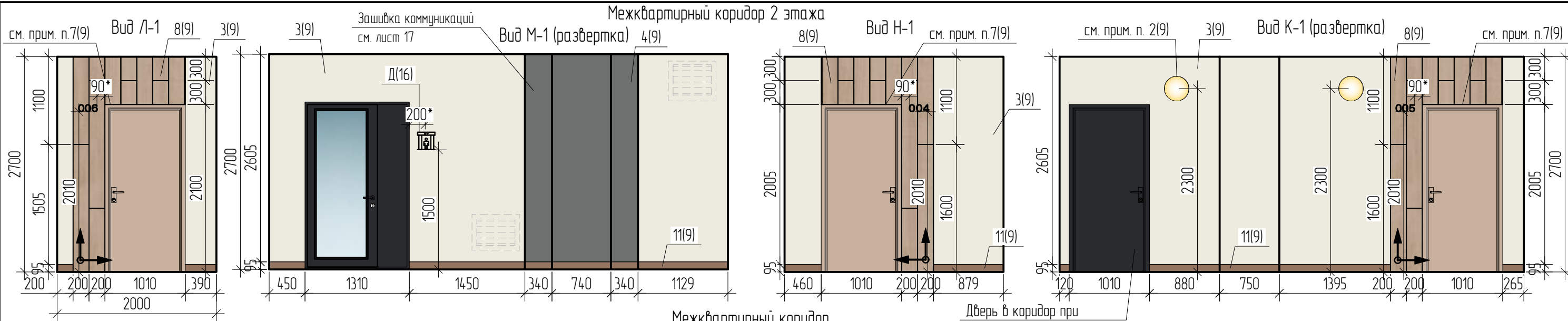


1. Для видов 2 этажа данный лист читать совместно с листом 9; для видов с 3-25 этажей данный лист читать совместно с листами 10, 11.
2. Номера квартир принимать согласно альбому "План создаваемого объекта недвижимого имущества". При монтаже номера квартир выровнять по верхнему краю дверной коробки над дверным збонком. Цвет и шрифт номеров квартир см. лист 15.
3. При сопряжении керамогранита со штукатурным слоем при отделке стен, торцы керамогранита (вертикальные и горизонтальные) обрамить закладкой наружной под цвет керамогранита.
4. Пример таблички с номером этажа, пример таблички с номерами квартир в лифтовых холлах 2-25 этажей см. лист 15.
5. Элементы навигации см. лист 16.

						20001-1-МОП			
						Типовое решение интерьера мест общего пользования 1-го и типовых этажей			
Изм.	Кол. уч.	Лист	№ док.	Подп.	Дата	1 этап строительства - корпус 1 (поз.1)	Стадия	Лист	Листов
Разраб.		Левочкина			10.25		Р	12	
Проверил		Жаворонкова			10.25				
Н.контр.		Жаворонкова			10.25				
						Виды А-И.		ООО "ОРЕ/ПРОЕКТ"	

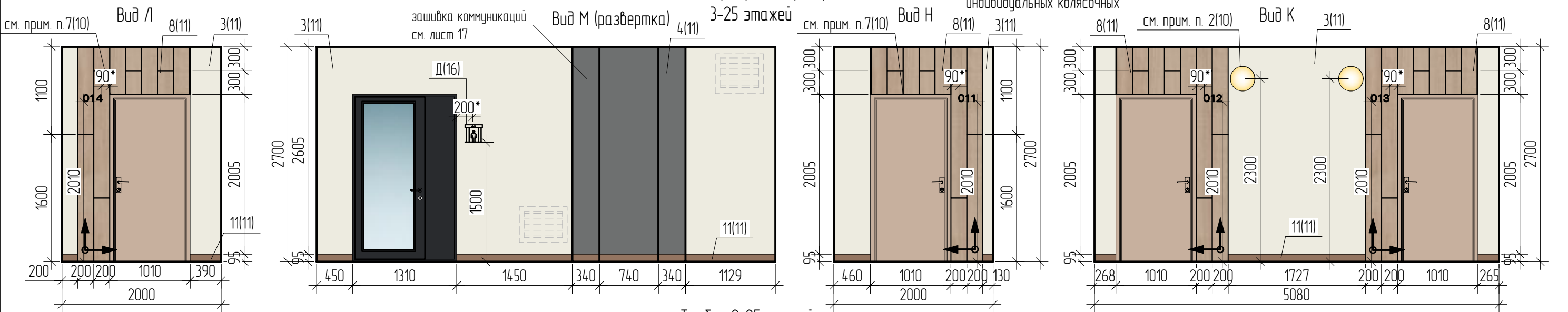
Взам. инв. №	
Подп. и дата	
Инв. № подл.	

Межквартирный коридор 2 этажа

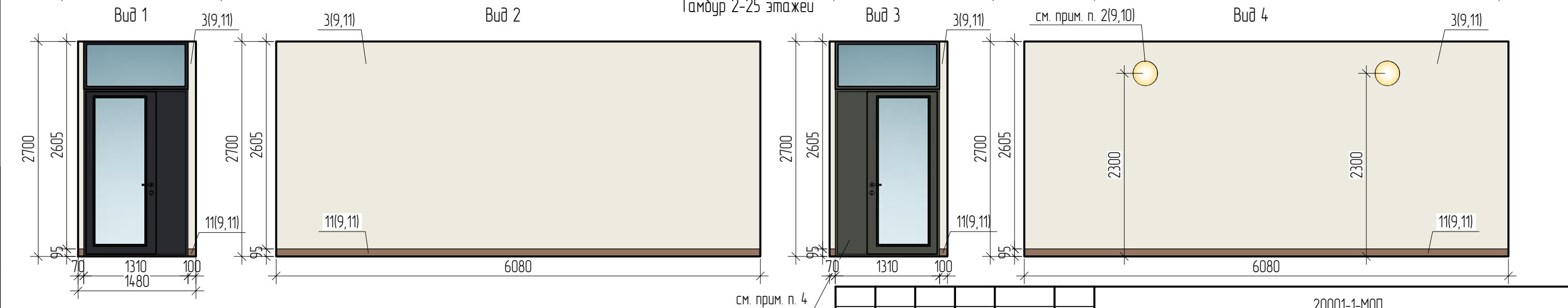


Межквартирный коридор

Дверь в коридор при индивидуальных колясочных



Тамбур 2-25 этажей



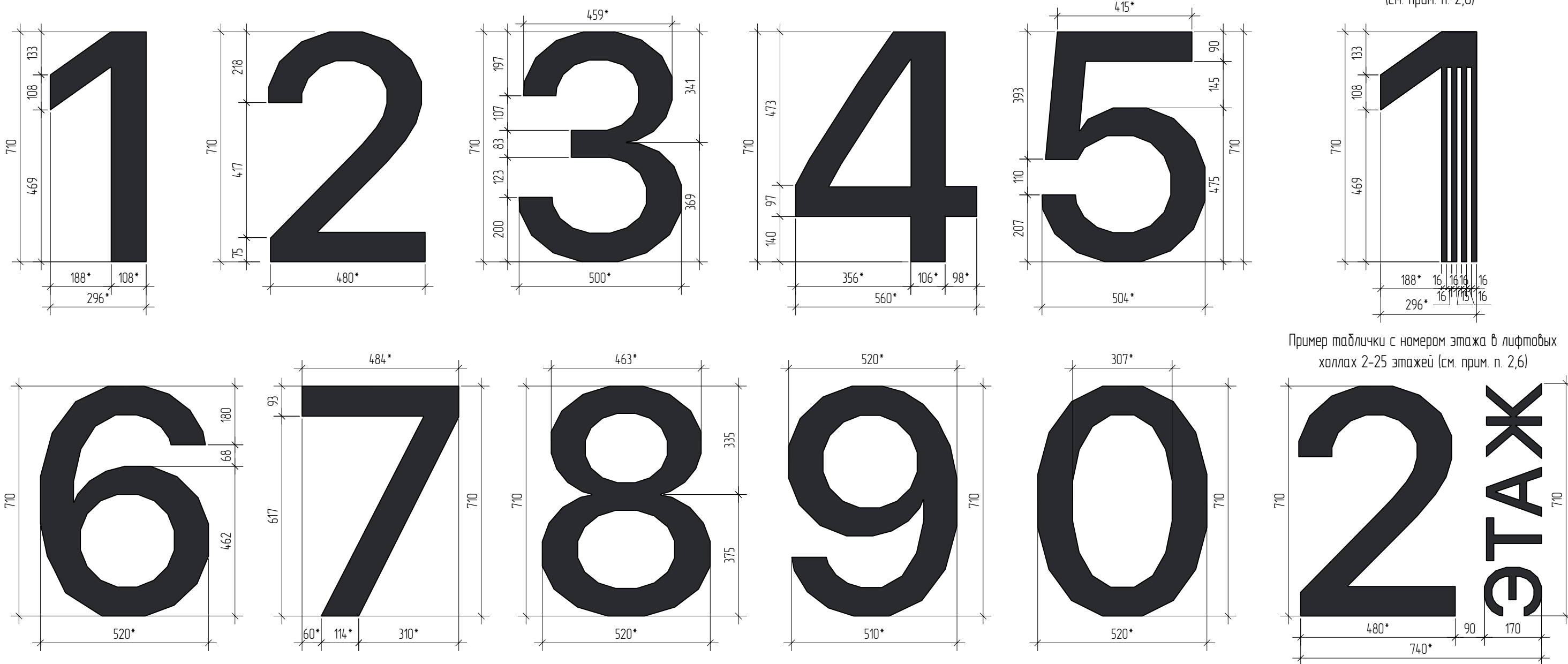
см. прим. п. 4

Взам. инв. №
Подп. и дата
Инв. № подл.

- Для видов 2 этажа данный лист читать совместно с листом 9; для видов с 3-25 этажей данный лист читать совместно с листами 10, 11.
- Номера квартир принимать согласно альбому "План создаваемого объекта недвижимого имущества". При монтаже номера квартир выровнять по верхнему краю дверной коробки над дверным збонком. Цвет и шрифт номеров квартир см. лист 15.
- При сопряжении керамогранита со штукатурным слоем при отделке стен, торцы керамогранита (вертикальные и горизонтальные) обрамить закладкой наружной под цвет керамогранита.
- Стальную дверь с наличниками ведущую в незадымляемый переход принять RAL Classic 7022. Ручки двери должны быть однотипными в цвет двери.

						20001-1-МОП			
						Типовое решение интерьера мест общего пользования 1-го и типовых этажей			
Изм.	Кол. уч.	Лист	№ док.	Подп.	Дата	1 этап строительства - корпус 1 (поз.1)	Стадия	Лист	Листов
Разраб.	Левочкина				10.25		Р	13	
Проверил	Жаворонкова				10.25				
Н.контр.	Жаворонкова				10.25	Виды Л-К. Виды Л-1 - К-1. Виды 1-4	ООО "ОРЕ/ПРОЕКТ"		
						Формат А3			

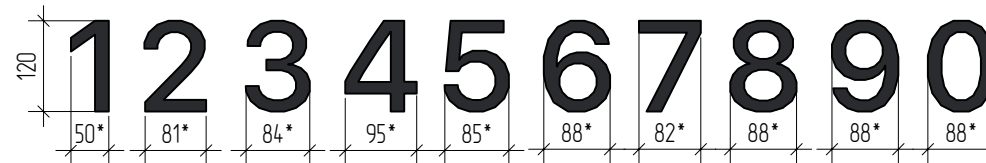
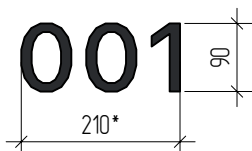
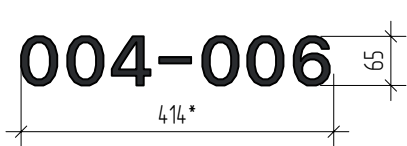
Типовые навигационные элементы лестничных клеток (см. прим. п. 1)
 Типовые навигационные элементы табличек в лифтовых холлах 2-25 этажей (см. прим. п. 2,6)



Пример таблички с номерами квартир в лифтовых холлах 2-25 этажей (см. прим. п. 3,6)

Пример таблички с номером квартиры в межквартирном коридоре (см. прим. п. 4,6)

Типовые навигационные элементы индивидуальных велосипедных в коридорах (см. прим. п. 5,6)



1. Номера этажей в лестничной клетке выполнить через трафарет акриловой краской RAL Classic 9011, шрифт San Francisco UI Display Medium высотой 710 мм. Краска должна соответствовать показателю НГ по табл.28 Технического регламента о требованиях пожарной безопасности, Федеральный закон (с изменениями на 14 июля 2022 года) от 22.07.2008 №123-ФЗ.
2. Номера этажей в лифтовых холлах - объемные цифры индивидуального изготовления из металла. Цвет - RAL Classic 9011. Шрифт - San Francisco UI Display Medium высотой 710 мм.
3. Таблички с номерами квартир в лифтовых холлах - объемные цифры индивидуального изготовления из металла. Цвет - RAL Classic 9011. Шрифт - San Francisco UI Display Medium высотой 65 мм.
4. Таблички с номерами квартир в межквартирных коридорах - объемные цифры индивидуального изготовления из металла. Цвет - RAL Classic 9011. Шрифт - San Francisco UI Display Medium высотой 90 мм.
5. Таблички с номерами индивидуальных велосипедных в коридорах - объемные цифры индивидуального изготовления из металла. Цвет - RAL Classic 9011. Шрифт - San Francisco UI Display Medium высотой 120 мм.
6. Способ крепления, толщина декоративных элементов лифтовых холлов, межквартирных коридоров, коридоров при кладовых устанавливается фирмой изготовителем.
7. Размер с * уточнить в соответствии с высотой шрифта текста.

						20001-1-МОП			
						Типовое решение интерьера мест общего пользования 1-20 и типовых этажей			
Изм.	Кол. уч.	Лист	№ док.	Подп.	Дата	1 этап строительства - корпус 1 (поз.1)	Стадия	Лист	Листов
Разраб.	Левочкина				10.25		Р	15	
Проверил	Жаворонкова				10.25	Типовые навигационные элементы лифтовых холлов и лестничных клеток.	ООО "ОРЕЛПРОЕКТ"		
Н.контр.	Жаворонкова				10.25				

Взам. инв. №
 Подп. и дата
 Инв. № подл.

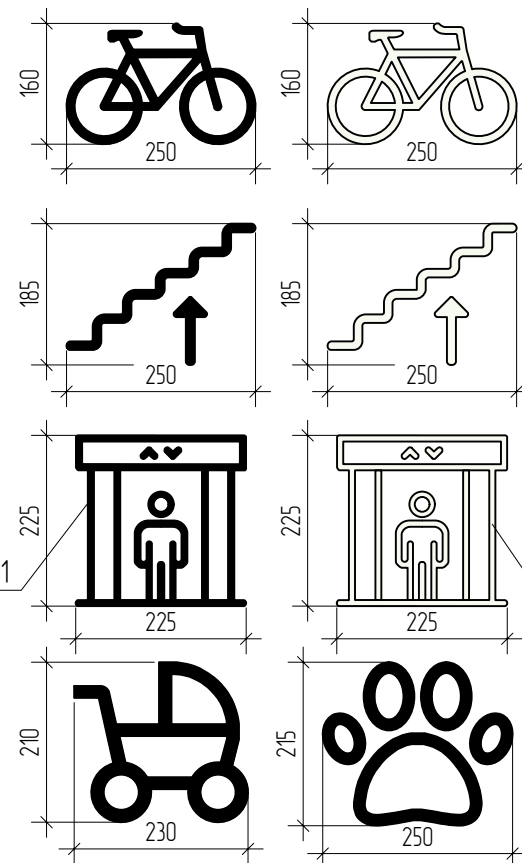
Логотип ЖК в холле первого этажа (см. прим. п. 2,6)



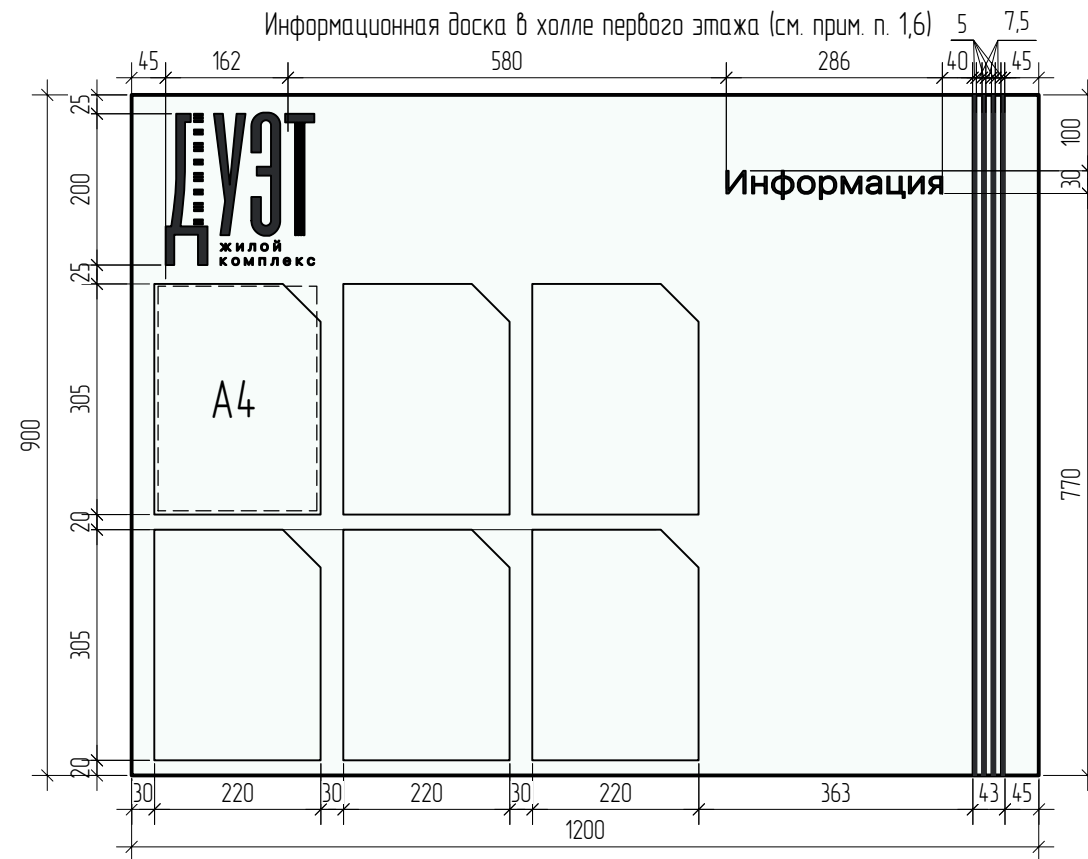
Спецификация элементов навигации

Поз.	Наименование	Изображение	Количество всего
А	Табличка А		1
Б	Табличка Б		2
В	Табличка В		2
Г	Табличка Г		25
Д	Табличка Д		49
Е	Табличка Е		2
Ж	Табличка Ж		1
И	Табличка И		1

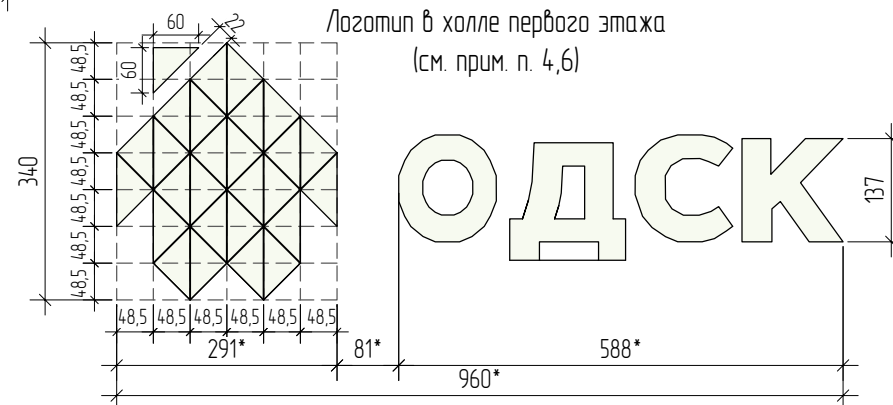
Элементы навигации (см. прим. п.5,6)



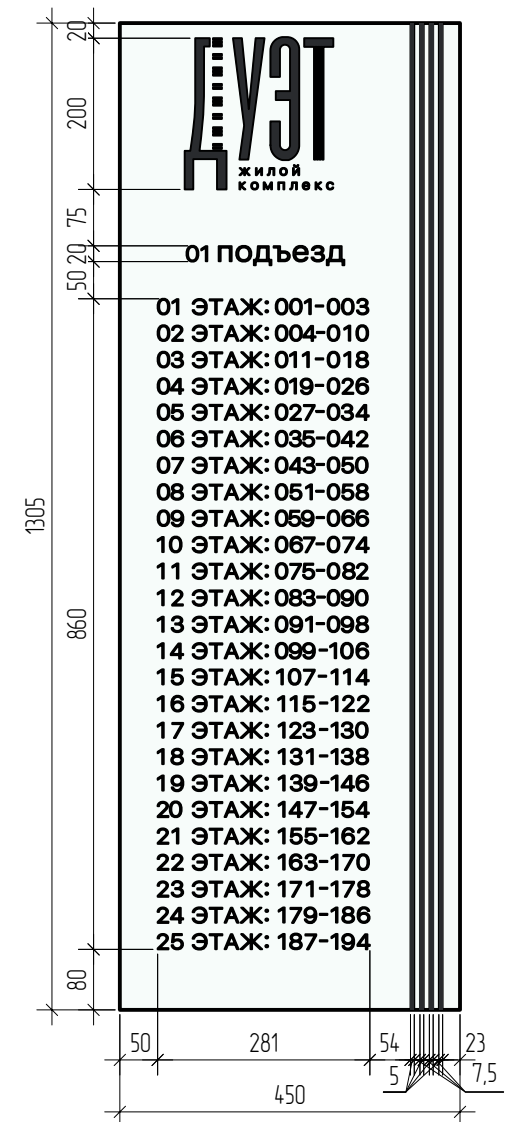
Информационная доска в холле первого этажа (см. прим. п. 1,6)



Логотип в холле первого этажа (см. прим. п. 4,6)



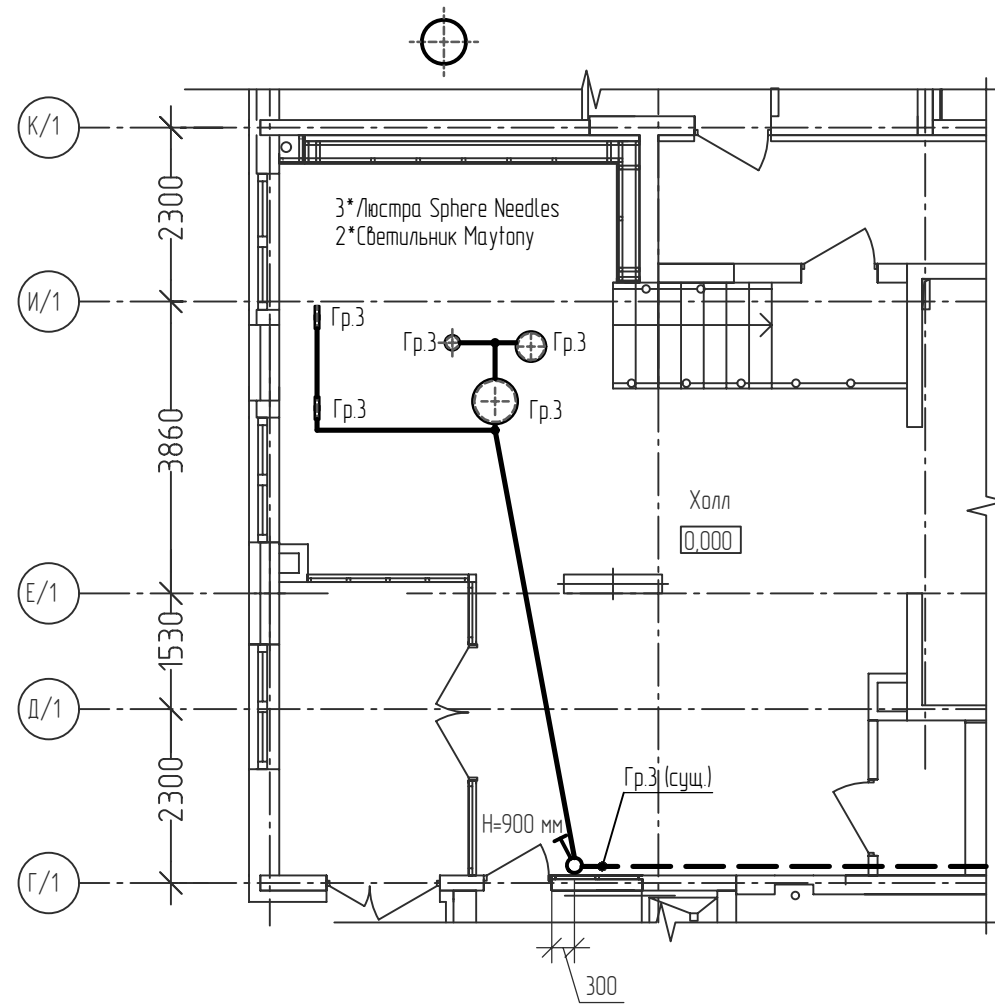
Навигационная табличка с номерами квартир в лифтовом холле первого этажа (см. прим. п. 3,6)



1. Информационная доска в холле первого этажа индивидуального изготовления из триплекс стекла с нанесением изображения методом лазерной гравировки. Цвет логотипа ЖК и декоративных элементов RAL Classic 9011. Слово "Информация" выполнить цветом RAL Classic 9011, шрифтом San Francisco UI Display Medium высотой 30 мм.
2. Логотип ЖК в холле первого этажа - объемные буквы индивидуального изготовления из металла. Цвет - RAL Classic 9011. Шрифт "Дуэт" выполнить в соответствии с Логобуком ЖК. Шрифт "жилой комплекс" - San Francisco UI Display Medium.
3. Навигационная табличка с номерами квартир в лифтовом холле первого этажа индивидуального изготовления из триплекс стекла с нанесением изображения методом лазерной гравировки. Цвет логотипа ЖК, декоративных элементов и цифр - RAL Classic 9011. Шрифт цифр - San Francisco UI Display Medium. Навигационная табличка разрабатывается отдельным дизайн-проектом, предоставляет Коммерческий департамент.
4. Логотип выполнить из металла с окраской эмалью RAL Classic 9010 согласно брендбуку логотипа ОДСК. Применить шрифт Gilroy Bold в соответствии с руководством по использованию фирменного стиля.
5. Элементы навигации выполнить из металла. Цвета навигационных элементов - RAL Classic 9011 и RAL Classic 9010.
6. Способ крепления, толщина элементов в холле, в лифтовом холле устанавливается фирмой изготовителем.
7. Размер с * уточнить.

						20001-1-МОП		
						Типовое решение интерьера мест общего пользования 1-20 и типовых этажей		
Изм.	Кол. уч.	Лист	№ док.	Подп.	Дата	Стадия	Лист	Листов
Разраб.		Левочкина			10.25	1 этап строительства - корпус 1 (поз.1)	Р	16
Проверил		Жаворонкова			10.25			
Н.контр.		Жаворонкова			10.25	Логотип ЖК. Информационная доска. Навигационная табличка. Логотип в холле первого этажа. Элементы навигации.	ООО "ОРЕЛПРОЕКТ"	

Фрагмент плана 1-го этажа



Поз.	Тип, марка, обозначение	Наименование	Кол-во	Примечание
1	Люстра Sphere Needles	Люстра Sphere Needles Артикул: L1310-132, Ø600мм (LampsShop)	1	шт
2	Люстра Sphere Needles	Люстра Sphere Needles Артикул: L1310-182, Ø400мм (LampsShop)	1	шт
3	Люстра Sphere Needles	Люстра Sphere Needles Артикул: L1310-212, Ø200мм (LampsShop)	1	шт
4	Светильник Maytony	Подвесной светильник Maytony Enigma MOD150PL-L5BS3K	2	шт
5		Выключатель одноклавишный для скрытой установки, ~220В, 6А	1	шт
6	ВВГнг(A)-LS ГОСТ Р 31996-2012	Кабель с медными жилами ПВХ изоляцией и оболочкой, не распространяющий горение при групповой прокладке, с низким дымо и газовыделением сечением:		
		- 3x1,5 мм	25	м
		- 2x1,5 мм	4	м
7		Труба гибкая гофрированная легкого типа из ПНД Ø25	15	м
8		Коробка установочная, скрытой установки	1	шт
9		Коробка ответвительная, открытой установки	8	шт
Общестроительные работы				
1		Штраба 20x20мм	3	м
2		Сверление отв. Ø70 мм/Ф 25мм	1/1	шт

Инв. № подл. Подл. и дата. Взам. инв. №

В холле прокладку кабеля к светильникам и люстрам выполнить за подвесным потолком в гофрированной негорючей трубе. Высоту установки светильников и люстр уточнить при монтаже.

Управление освещением осуществляется вручную выключателем. Высота установки выключателя 900 мм от чистого пола.

Типы, количество, марки основных светильников учтены в рабочей документации раздел 20001-1-ЭОМ.

Привязку светильников и люстр см. лист 2.

20001-1-ЭОМ					
Типовое решение интерьера мест общего пользования 1-го и типовых этажей					
Изм.	Кол. уч.	Лист	№ док.	Подп.	Дата
Разраб.		Платонова			10.25
Проверил		Колесова			10.25
Гл. спец.		Колесова			10.25
Рук. гр.		Батрцов			10.25
Н.контроль		Батрцов			10.25
1 этап строительства - корпус 1 (поз.1)					
План установки дополнительного электрооборудования					
			Стадия	Лист	Листов
			Р	18	
				ООО "ОРЕ/ПРОЕКТ"	

Расход отделочных материалов на помещения

Стены и перегородки			Пол	
Помещение	Материал	Расход, м²	Материал	Расход, м²
Для 1-го этажа				
Тамбур 1	Керамогранит SG564522R Монте Тиберио бежевый лаппатированный обрезной 600x1195мм	8,75	Керамогранит SG567422R Ониче серый лаппатированный обрезной 600x1195мм	8,23
	Штукатурка фактурная "Карта мира" RAL Design 090-93-05	10,38	Керамогранит SG564522R Монте Тиберио бежевый лаппатированный обрезной 600x1195мм	1,59
Тамбур 2 и 3	Штукатурка фактурная "Карта мира" RAL Design 090-93-05	43,62	Керамогранит SG567422R Ониче серый лаппатированный обрезной 600x1195мм	8,70
			Керамогранит SG564522R Монте Тиберио бежевый лаппатированный обрезной 600x1195мм	2,58
Тамбур 4	Штукатурка фактурная "Карта мира" RAL Design 090-93-05	13,75	Керамогранит SG567422R Ониче серый лаппатированный обрезной 600x1195мм	3,07
Межквартирный коридор	Керамогранит DD750300R Гранд Вуд бежевый светлый обрезной 20x160	5,35	Керамогранит SG567422R Ониче серый лаппатированный обрезной 600x1195мм	15,11
	Фактурная акриловая краска RAL Design 000-45-00	3,54		
	Фактурная акриловая краска RAL Design 090-93-05	50,46	Керамогранит SG564522R Монте Тиберио бежевый лаппатированный обрезной 600x1195мм	4
Лестничная клетка	Фактурная акриловая краска RAL Design 000-45-00	10,49	Керамогранит SG567422R Ониче серый лаппатированный обрезной 600x1195мм	17,1
	Фактурная акриловая краска RAL Design 090-93-05	33,71		
Лифтовой холл	Зеркальная поверхность тонированная	8,77	Керамогранит SG567422R Ониче серый лаппатированный обрезной 600x1195мм	11,8
	Керамогранит DD750400R Гранд Вуд бежевый обрезной 200x1600мм	13,65		
	Керамогранит SG564522R Монте Тиберио бежевый лаппатированный обрезной 600x1195мм	12,66	Керамогранит SG564522R Монте Тиберио бежевый лаппатированный обрезной 600x1195мм	2,1
	Керамогранит SG567422R Ониче серый лаппатированный обрезной 600x1195мм	6,33		
	Штукатурка фактурная "Карта мира" RAL Design 090-93-05	10,43		
Холл	Зеркальная поверхность тонированная	17,26	Керамогранит SG567422R Ониче серый лаппатированный обрезной 600x1195мм	55,73
	Керамогранит DD750400R Гранд Вуд бежевый обрезной 200x1600мм	11,71		
	Керамогранит SG564522R Монте Тиберио бежевый лаппатированный обрезной 600x1195мм	38,38	Керамогранит SG564522R Монте Тиберио бежевый лаппатированный обрезной 600x1195мм	6,52
	Основа под зеркальную поверхность. Керамогранит SG564522R Монте Тиберио бежевый лаппатированный обрезной 600x1195мм	6,38		
	Керамогранит SG567722R Ониче серый темный лаппатированный обрезной 600x1195мм	15,55		
	Керамогранит SG567422R Ониче серый лаппатированный обрезной 600x1195мм	1,56		
Штукатурка фактурная "Карта мира" RAL Design 090-93-05	17,08			
Комната хранения велосипедов и колясок	Керамогранит SG564522R Монте Тиберио бежевый лаппатированный обрезной 600x1195мм	29,19	Керамогранит SG567422R Ониче серый лаппатированный обрезной 600x1195мм	22,09
	Керамогранит SG567722R Ониче серый темный лаппатированный обрезной 600x1195мм	13,58	Керамогранит SG564522R Монте Тиберио бежевый лаппатированный обрезной 600x1195мм	6,51
	Штукатурка фактурная "Карта мира" RAL Design 090-93-05	46,61		
Коридор	Штукатурка фактурная "Карта мира" RAL Design 000-45-00	4,76	Керамогранит SG567422R Ониче серый лаппатированный обрезной 600x1195мм	19,94
	Штукатурка фактурная "Карта мира" RAL Design 090-93-05	84,42	Керамогранит SG564522R Монте Тиберио бежевый лаппатированный обрезной 600x1195мм	2,06
Для 2-го этажа				
Лестничная клетка	Фактурная акриловая краска RAL Design 000-45-00	7,14	Керамогранит SG567422R Ониче серый лаппатированный обрезной 600x1195мм	9,3
	Фактурная акриловая краска RAL Design 090-93-05	34,57		

Стены и перегородки			Пол	
Помещение	Материал	Расход, м²	Материал	Расход, м²
Незадымляемый переход (см. прим. п.4)	-	-	Керамогранит SG567422R Ониче серый лаппатированный обрезной 600x1195мм	6,42
Тамбур	Фактурная акриловая краска RAL Design 090-93-05	33,76	Керамогранит SG567422R Ониче серый лаппатированный обрезной 600x1195мм	7,02
			Керамогранит SG564522R Монте Тиберио бежевый лаппатированный обрезной 600x1195мм	2,28
Межквартирный коридор	Керамогранит DD750300R Гранд Вуд бежевый светлый обрезной 20x160	7,15	Керамогранит SG567422R Ониче серый лаппатированный обрезной 600x1195мм	15,69
	Фактурная акриловая краска RAL Design 000-45-00	6,44	Керамогранит SG564522R Монте Тиберио бежевый лаппатированный обрезной 600x1195мм	4,04
	Фактурная акриловая краска RAL Design 090-93-05	38,68		
Лифтовой холл	Керамогранит DD750400R Гранд Вуд бежевый обрезной 200x1600 мм	14,04	Керамогранит SG567422R Ониче серый лаппатированный обрезной 600x1195мм	10,57
	Керамогранит SG564522R Монте Тиберио бежевый лаппатированный обрезной 600x1195 мм	6,38		
	Керамогранит SG567422R Ониче серый лаппатированный обрезной 600x1195 мм	3,26	Керамогранит SG564522R Монте Тиберио бежевый лаппатированный обрезной 600x1195мм	2,08
	Штукатурка фактурная "Карта мира" RAL Design 090-93-05	7,09		
Межквартирный коридор	Керамогранит DD750300R Гранд Вуд бежевый светлый обрезной 20x160	5,06	Керамогранит SG567422R Ониче серый лаппатированный обрезной 600x1195мм	9,57
	Фактурная акриловая краска RAL Design 000-45-00	4,06	Керамогранит SG564522R Монте Тиберио бежевый лаппатированный обрезной 600x1195мм	2,01
	Фактурная акриловая краска RAL Design 090-93-05	23,85		
Коридор при кладовых	Штукатурка фактурная "Карта мира" RAL Design 000-45-00	10,58	Керамогранит SG567422R Ониче серый лаппатированный обрезной 600x1195мм	13,45
	Штукатурка фактурная "Карта мира" RAL Design 090-93-05	5154	Керамогранит SG564522R Монте Тиберио бежевый лаппатированный обрезной 600x1195мм	3,61

Для 3-25 этажей. Расход на один этаж

Лестничная клетка (см. прим. п.7)	Фактурная акриловая краска RAL Design 000-45-00	7,14	Керамогранит SG567422R Ониче серый лаппатированный обрезной 600x1195мм	9,3
	Фактурная акриловая краска RAL Design 090-93-05	34,57		
Незадымляемый переход (см. прим. п.4)	-	-	Керамогранит SG567422R Ониче серый лаппатированный обрезной 600x1195мм	6,42
Тамбур	Фактурная акриловая краска RAL Design 090-93-05	33,76	Керамогранит SG567422R Ониче серый лаппатированный обрезной 600x1195мм	7,02
			Керамогранит SG564522R Монте Тиберио бежевый лаппатированный обрезной 600x1195мм	2,28
Межквартирный коридор (см. прим. п.8)	Керамогранит DD750300R Гранд Вуд бежевый светлый обрезной 20x160	7,15 (19,02)	Керамогранит SG567422R Ониче серый лаппатированный обрезной 600x1195мм	15,69
	Фактурная акриловая краска RAL Design 000-45-00	8,63 (19,14)		
Лифтовой холл (см. прим. п.8)	Фактурная акриловая краска RAL Design 090-93-05	37,37 (71,54)	Керамогранит SG564522R Монте Тиберио бежевый лаппатированный обрезной 600x1195мм	4,04
	Керамогранит DD750400R Гранд Вуд бежевый обрезной 200x1600 мм	14,04 (24,16)	Керамогранит SG567422R Ониче серый лаппатированный обрезной 600x1195мм	10,57
	Керамогранит SG564522R Монте Тиберио бежевый лаппатированный обрезной 600x1195 мм	6,38 (26,23)		
Межквартирный коридор	Керамогранит SG567422R Ониче серый лаппатированный обрезной 600x1195 мм	3,44 (3,44)	Керамогранит SG564522R Монте Тиберио бежевый лаппатированный обрезной 600x1195мм	2,08
	Штукатурка фактурная "Карта мира" RAL Design 090-93-05	7,1 (21,6)		
Межквартирный коридор	Керамогранит DD750300R Гранд Вуд бежевый светлый обрезной 20x160	6,74	Керамогранит SG567422R Ониче серый лаппатированный обрезной 600x1195мм	8,29
	Фактурная акриловая краска RAL Design 000-45-00	3,7	Керамогранит SG564522R Монте Тиберио бежевый лаппатированный обрезной 600x1195мм	1,79
	Фактурная акриловая краска RAL Design 090-93-05	18,52		

Лист № 10 из 10

- Расход в ведомости дан пояснением на общий расход в "Ведомостях отделочных материалов" на 1, 2, 3-25 этажи (см. листы 3, 9, 11).
- Расход акриловой краски на окраску потолка помещений см. "Ведомость отделки помещений" раздел AP2.
- Площадь облицовки пола керамогранитом дана по артикулам (по цвету). Общий расход керамогранита на помещения см. "Экспликация полов" раздел AP2.
- Облицовка стен и расход материалов незадымляемого перехода см. "Ведомость отделки помещений" раздел AP2.
- Общий расход плитки из керамогранита на один этаж см. ведомости отделочных материалов на листах 3, 9, 11.
- Подготовку поверхностей см. "Указания по внутренней отделке" лист 1 прим. п.3.
- Расходы фактурной акриловой краски и керамогранита даны без учета технического этажа. Стены технического этажа окрасить по аналогии с покраской лестничной клетки жилых этажей фактурной акриловой краской RAL Design 090-93-05 - 81,88 м², торец RAL Design 000-45-00 расход - 11,00 м². Расход керамогранита SG567422R Ониче серый лаппатированный обрезной 600x1195мм на площадки технического этажа на отметках +74,700 и +76,776 м, переходной лоджии, тамбура - 24,78 м², на коляшницу - 16,42 м².
- Высота 25 этажа в межквартирном коридоре и лифтовом холле 4,750 м см. рабочую документацию. Расход отделочных материалов на стены межквартирного коридора и лифтового холла на 25 этаж дан в скобках.

20001-1-МОП					
Типовое решение интерьера мест общего пользования 1-го и типовых этажей					
Изм.	Кол. уч.	Лист	№ док.	Подп.	Дата
Разраб.		Левочкина			10.25
Проверил		Жаворонкова			10.25
Н.контр.		Жаворонкова			10.25
1 этап строительства - корпус 1 (поз.1)					
Расход отделочных материалов на помещения			Стадия	Лист	Листов
			P	19	
ООО "ОРЕ/ПРОЕКТ"					